

**АЛЬБОМ ТЕХНІЧНИХ РІШЕНЬ
ПО ВЛАШТУВАННЮ СИСТЕМИ
ЕКСПЛУАТОВАНОГО
ДАХУ З ЗЕЛЕНИМИ НАСАДЖЕННЯМИ**

Шифр: П-13

SD ПОКРІВЛЯ ГРІН

Інв. № об.	
Підпис і дата	
Зам. інв. №	

Київ 2024



Лист погодження

№	Організація, посада, П.І.Б.	Підпис	Дата
1			
2			
3			
4			
5			
6			
7			
8			
9			
10			

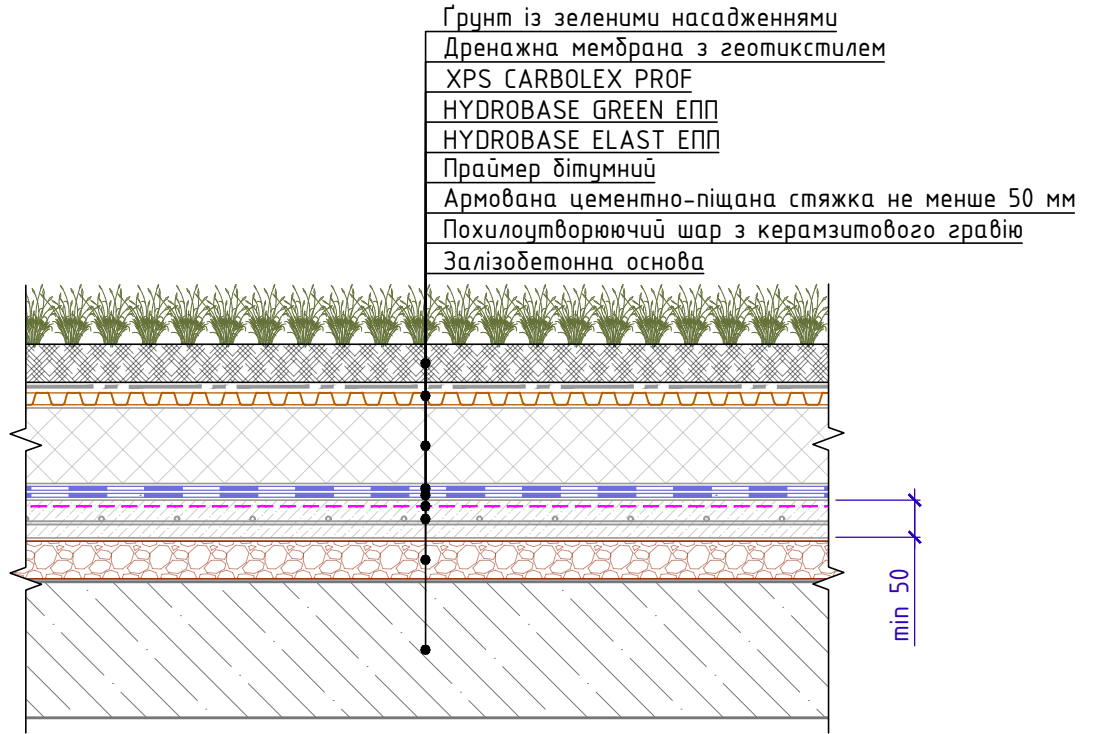
Зам. інв. №	
Підпис і дата	
Інв. № об.	

Зм.	Кіл.	Арк.	№ док.	Підпис	Дата
Розробив					
Н. контр.					

Будівельні системи SWEETONDALE		
SD ПОКРІВЛЯ ГРІН	Стадія Р	Аркуш м.2
Лист погодження	Аркуш	Аркушів -
SWEETONDALE		



Склад системи



№	Призначення шару	Найменування рекомендованого матеріалу
1	Фінішне покриття	Грунт із зеленими насадженнями
2	Дренажний шар	Дренажна мембрана з геотикстилем
3	Теплоізоляційний шар	Плити з XPS CARBOLEX PROF
4	Верхній шар гідроізоляційного килима	Рулонний наплавл. мат-ал - HYDROBASE GREEN ЕПП
5	Нижній шар гідроізоляційного килима	Рулонний наплавл. мат-ал - HYDROBASE ELAST ЕПП
6	Грунтуючий шар	Праймер дітумний
7	Основа під гідроізол. килим	Армована цементно-піщана стяжка не менше 50 мм
8	Похилоутворюючий шар	Похилоутворюючий шар з керамзитового гравію
9	Несуча основа покрівлі	Залізобетонна основа

Система маркування систем та вузлів

П-13-В.1.1-2024.06

Система (ПОКРІВЛЯ)

Номер системи (ГРІН)

Дата останньої редакції

Номер вузла в альбомі системи

Зам. інв. №	
Підпис і дата	
Інв. № об.	

Зм.	Кіл.	Арк.	№ док.	Підпис	Дата

Маркування систем і вузлів

Арк.
т.3



SD ПОКРІВЛЯ ГРІН
Відомість креслень

Загальні дані. Зміст

Лист	Назва	Шифр
м.1	Титульний аркуш	
м.2	Лист погодження	
м.3	Схема маркування систем і вузлів	
м.4	Відомість вузлів	
м.4.1	Відомість вузлів	
м.4.2	Відомість вузлів	
м.4.3	Відомість вузлів	
м.5	Умовні позначення	
м.6	Схема маркування вузлів	

Відомість креслень з улаштування вузлів водостоку

№	Назва	Шифр
1.1	Внутрішній водостік. Водоприймальна воронка	У.1.1

№в. № об.	Підпис і дата	Зам. інв. №							Відомість креслень	Арк.
										м.4
			Зм.	Кіл.	Арк.	№ док.	Підпис	Дата		



SD ПОКРІВЛЯ ГРІН
Відомість креслень

Відомість креслень з улаштування примикань до вертикальних поверхонь

№	Назва	Шифр
2.1	Примикання до вертикальних поверхонь без утеплення вертикалі. Для шероховатої поверхності (бетон, кладка)	V.2.1
2.2	Примикання до вертикальних поверхонь без утеплення вертикалі. Для гладкої поверхні (метал)	V.2.2
2.3	Примикання до парапету заввишки не більше 600 мм з утепленням і заведенням гідроізоляції на парапет. Варіант 1	V.2.3
2.4	Примикання до парапету заввишки не більше 600 мм з утепленням і заведенням гідроізоляції на парапет. Варіант 2	V.2.4
2.5	Примикання до парапету висотою від 600мм до 1200мм з утепленням і заведенням гідроізоляції на парапет. Варіант 1	V.2.5
2.6	Примикання до парапету висотою від 600мм до 1200мм з утепленням і заведенням гідроізоляції на парапет. Варіант 2	V.2.6
2.7	Примикання до високого парапету з доутепленням без заведення гідроізоляції на парапет	V.2.7
2.8	Примикання до вертикальних поверхонь із додатковим утепленням	V.2.8

Відомість креслень із влаштування вузлів трубних проходок і аераторів

№	Назва	Шифр
3.1	Примикання до стакана проходки вентиляції прямокутного перерізу	V.3.1
3.2	Примыкание к трубе.	V.3.2
3.3	Примикання до гарячої труби. Варіант 1	V.3.3
3.4	Примикання до гарячої труби. Варіант 2	V.3.4
3.5	Примикання до пучка труб малого діаметру	V.3.5

Зам. інв. №
Підпис і дата
Інв. № об.

Зм.	Кіл.	Арк.	№ док.	Підпис	Дата

Відомість креслень (продовження)

Арк.
м.4.1



Відомість креслень з улаштування примикань до систем фасадів

№	Назва	Шифр
4.1	Примикання до системи штукатурного фасаду	B.4.1
4.2	Примикання до системи вентиляованого фасаду	B.4.2

Відомість креслень із влаштування примикань до стійок під обладнання

№	Назва	Шифр
5.1	Примикання до стійок під обладнання	B.5.1

Відомість креслень з улаштування примикань до деформаційних швів

№	Назва	Шифр
6.1	Деформаційний шов. Варіант 1	B.6.1
6.2	Деформаційний шов. Варіант 2	B.6.2
6.3	Деформаційний шов у примиканні до стіни. Варіант 1	B.6.3
6.4	Деформаційний шов у примиканні до стіни. Варіант 2	B.6.4
6.5	Деформаційний розділювач	B.6.5

Відомість креслень із влаштування примикань до зенітних ліхтарів і люків

№	Назва	Шифр
7.1	Примикання до зенітного ліхтаря. Варіант 1	B.7.1
7.2	Примикання до зенітного ліхтаря. Варіант 2	B.7.2
7.3	Примикання до люка димовидалення. Варіант 1	B.7.3
7.4	Примикання до люка димовидалення. Варіант 2	B.7.4

Зам. інв. №
Підпис і дата
Інв. № об.

						Відомість креслень (продовження)	Арк.
Зм.	Кіл.	Арк.	№ док.	Підпис	Дата		m.4.2



SD ПОКРІВЛЯ ГРІН
Відомість креслень

Відомість креслень з улаштування вузлів дліскавкозахисту

№	Назва	Шифр
8.1	Пристрій дліскавкозахисту. Варіант 1	B.8.1
8.2	Пристрій дліскавкозахисту. Варіант 2	B.8.2

Відомість креслень з улаштування примикань до виходів на дах

№	Назва	Шифр
9.1	Примикання до виходу на дах	B.9.1

Відомість креслень з улаштування примикань до інших типів покриттів

№	Назва	Шифр
10.1	Примикання до пішохідної зони	Ч.10.1
10.2	Примикання до асфальтобетонного покриття. Варіант 1	Ч.10.2
10.3	Примикання до асфальтобетонного покриття. Варіант 2	Ч.10.3

Зам. інв. №	
Підпис і дата	
Інв. № об.	

							Відомість креслень (продовження)	Арк.
								т.4.3
Зм.	Кіл.	Арк.	№ док.	Підпис	Дата			



Умовні позначення

Ескіз	Опис
	Пароізоляція
	Гідроізоляція (нижній шар)
	Гідроізоляція (верхній шар)
	Гідроізоляція (шар підсилення)
	Розділовий шар (геотекстиль)
	Мастика
	Ґрунтуючий шар (праймер)
	Притискна рейка
	Крайова рейка
	Герметик поліуретановий
	Сендвіч-панель
	Залізобетонна конструкція
	Цегляна конструкція (блокова конструкція)
	Цементно-піщана стяжка
	Утеплювач (XPS)
	Утеплювач (кам'яна вата)
	Система (набір матеріалів)

Зам. інв. №

Підпис і дата

Інв. № об.

Зм.	Кіл.	Арк.	№ док.	Підпис	Дата

Умовні позначення

Арк.

т.5

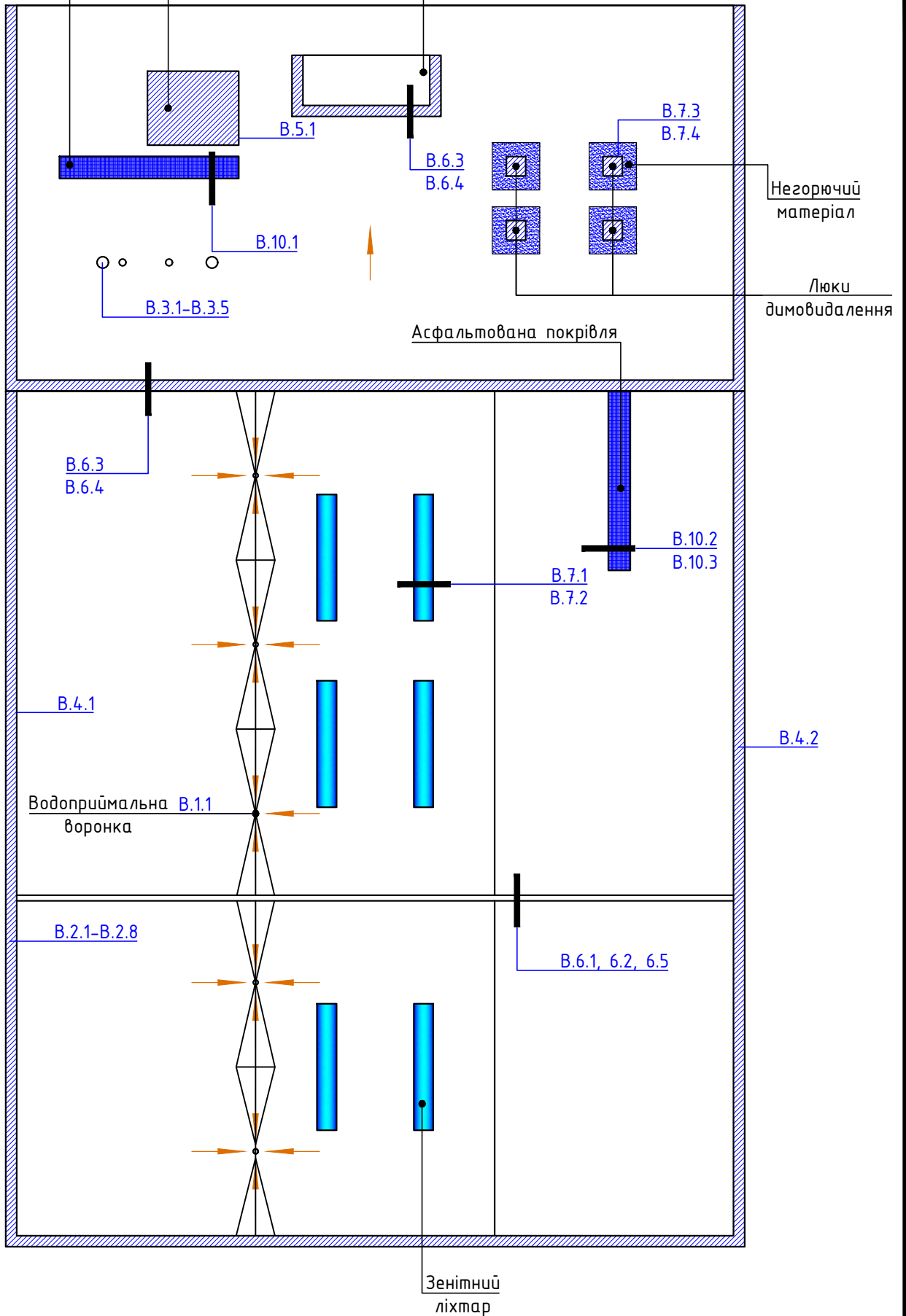


Схема маркування вузлів системи

Тротуарна плитка

Майданчики під обладнання КМ

Надбудава



Зам. інв. №	
Підпис і дата	
Інв. № об.	

Зм.	Кіл.	Арк.	№ док.	Підпис	Дата

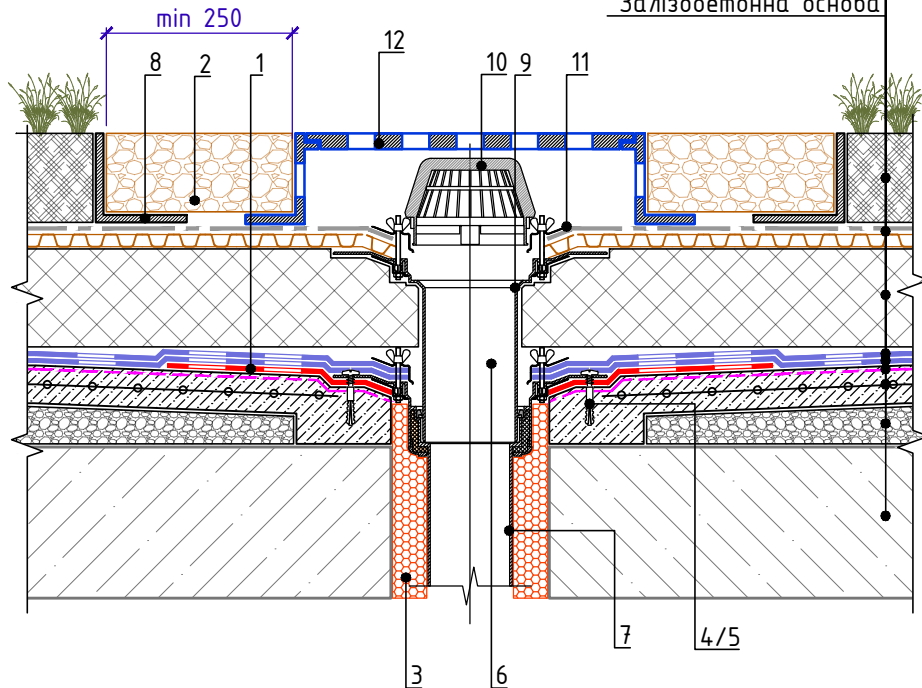
Схема маркування вузлів системи

Арк. т.6



Внутрішній водостік. Водоприймальна воронка

Грунт із зеленими насадженнями
 Дренажна мембрана з геотекстилем
 XPS CARBOLEX PROF
 HYDROBASE GREEN ЕПП
 HYDROBASE ELAST ЕПП
 Праймер бітумний
 Армована цементно-піщана стяжка не менше 50 мм
 Похилоцтворюючий шар з керамзитового ґравію
 Залізобетонна основа



Специфікація на вузол B.1.2-2024.06

Поз.	Найменування	Витрата на 1 м.п.	Од.вим.	Примітка
1	HYDROBASE ELAST ЕПП	0,36	м ²	підсилення
2	Промитий ґравій фракції 20-40 мм	за проектом	м ³	
3	Піна монтажна	за проектом	шт.	балони
4	Саморіз гострокінцевий 4,8x50	12	шт.	
5	Анкерний елемент 8x45	12	шт.	
6	Дренажне кільце	1	шт.	
7	Водоприймальна воронка	1	шт.	
8	L-подібний пластиковий профіль*	1,05	м.п.	
9	Надставний елемент	1	шт.	
10	Водозливний трап	1	шт.	
11	Обжимний фланець	1	шт.	
12	Дренажна решітка	1	шт.	

1. Передбачити збільшення ухилу до 5% у радіусі не менше ніж 500 мм навколо воронки.
2. Рекомендується передбачити заглиблення воронки на 20-30мм відносно рівня покрівлі.
3. Стик надставного елемента з нижньою лією виконати герметично.
4. За необхідності можливе встановлення обігрівальної водоприймальної воронки (поз. 7).

Зам. інв. №

Підпис і дата

Інв. № об.

Внутрішній водостік. Водоприймальна воронка

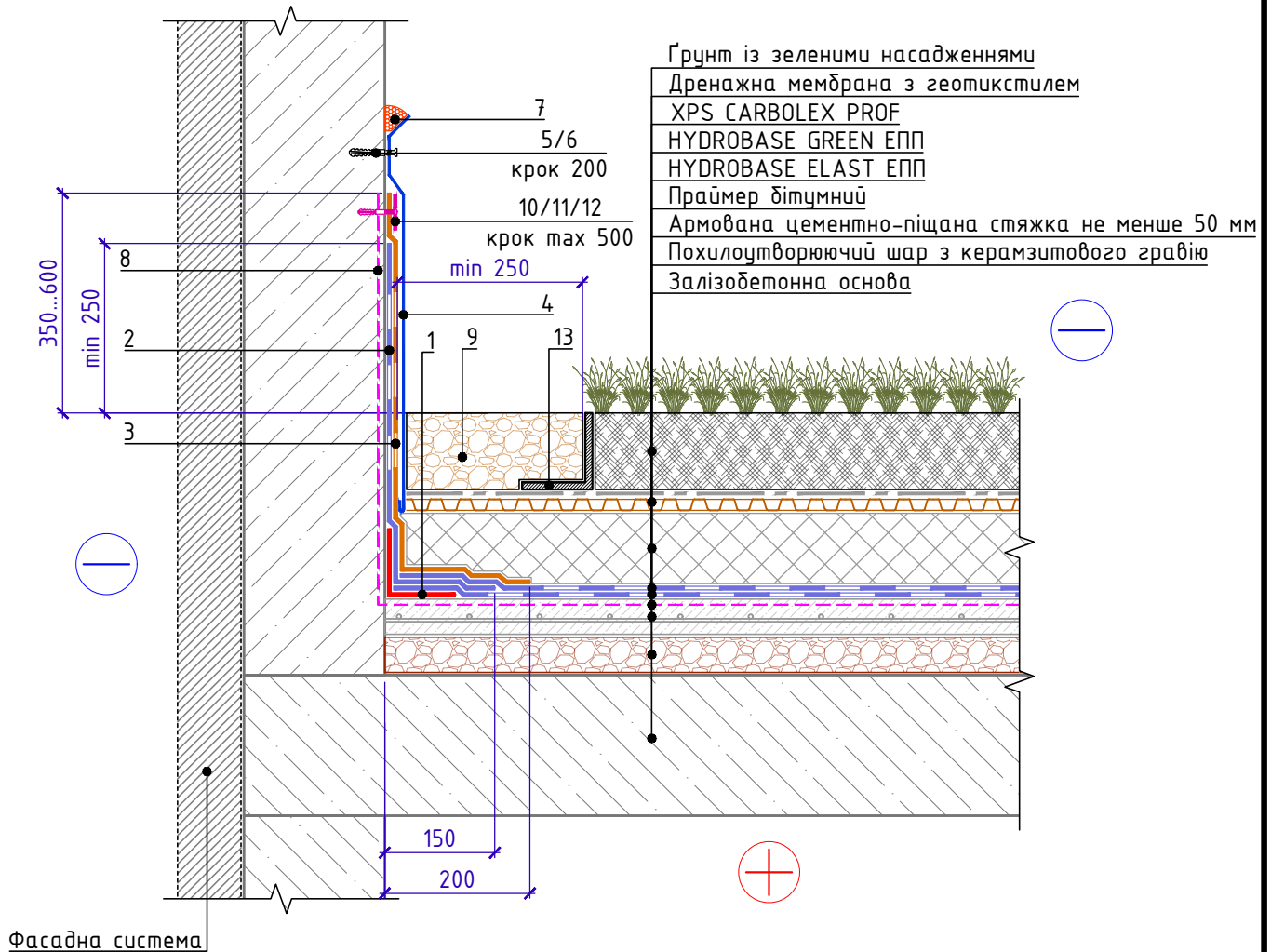
Арк.

1.1

Зм. Кіл. Арк. N° док. Підпис Дата



Примикання до вертикальних поверхонь без утеплення вертикалі.
Для шорсткої поверхні (бетон, кам'яна кладка)



Специфікація на вузол B.2.1-2024.06

Поз.	Найменування	Витрата на 1 м.п.	Од.вим.	Примітка
1	HYDROBASE ELAST ЕПП	0,35	м ²	
2	HYDROBASE ELAST ЕПП	за проектом	м ²	
3	HYDROBASE GREEN ЕПП	за проектом	м ²	
4	Фартух з оцинкованої сталі	1,00	м.п.	
5	Саморіз гострокінцевий 4,8x50	5	шт.	
6	Анкерний елемент 8x45	5	шт.	
7	Герметик поліуретановий	150	г/м.п.	
8	Праїмер бітумний	за проектом	л.	
9	Промитий гравій фракції 20-40 мм	за проектом	м ³	
10	Саморіз гострокінцевий 4,8x(L-за проектом)	5	шт.	
11	Анкерний елемент 8x45	5	шт.	
12	Шайба ϕ 50мм	5	шт.	
13	L-подібний пластиковий профіль	1,05	м.п.	

Зам. інв. №

Підпис і дата

Інв. № об.

Зм.	Кіл.	Арк.	№ док.	Підпис	Дата

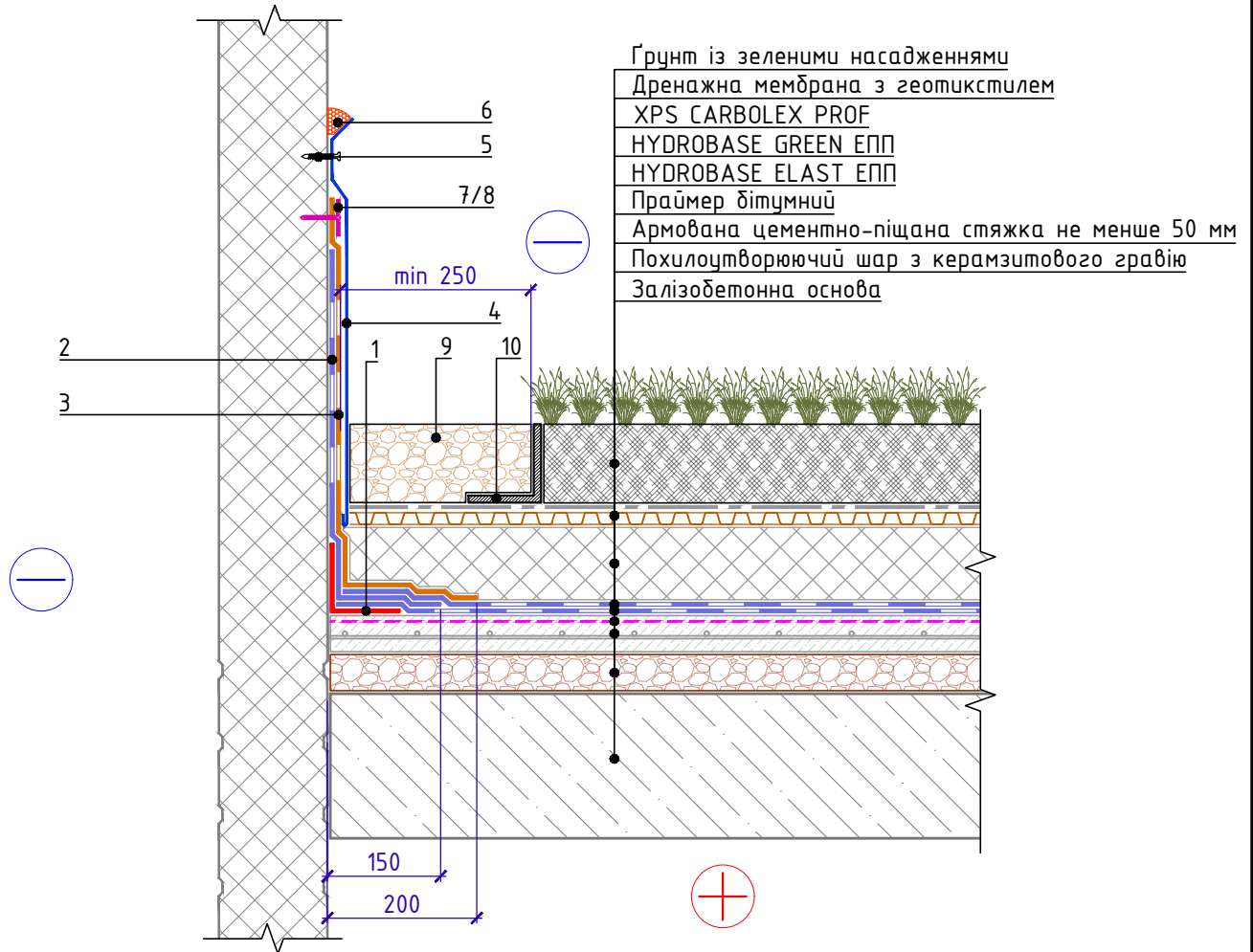
Примикання до вертикальних поверхонь без утеплення
вертикалі. Для шорсткої поверхні (бетон, кам'яна
кладка)

Арк.

2.1



Примикання до вертикальних поверхонь без утеплення вертикалі.
Для гладкої поверхні (метал)



Специфікація на вузол B.2.2-2024.06

Поз.	Найменування	Витрата на 1 м.п.	Од.вим.	Примітка
1	HYDROBASE ELAST ЕПП	0,35	м ²	
2	HYDROBASE ELAST ЕПП	за проектом	м ²	
3	HYDROBASE GREEN ЕПП	за проектом	м ²	
4	Фартух з оцинкованої сталі	1,00	м.п.	
5	Саморіз гострокінцевий 4,8x50	5	шт.	
6	Герметик поліуретановий	150	г/м.п.	
7	Саморіз гострокінцевий 4,8x(L-за проектом)	5	шт.	
8	Шайба ϕ 50мм	5	шт.	
9	Промитий ґравій фракції 20-40 мм	за проектом	м ³	
10	L-подібний пластиковий профіль	1,05	м.п.	

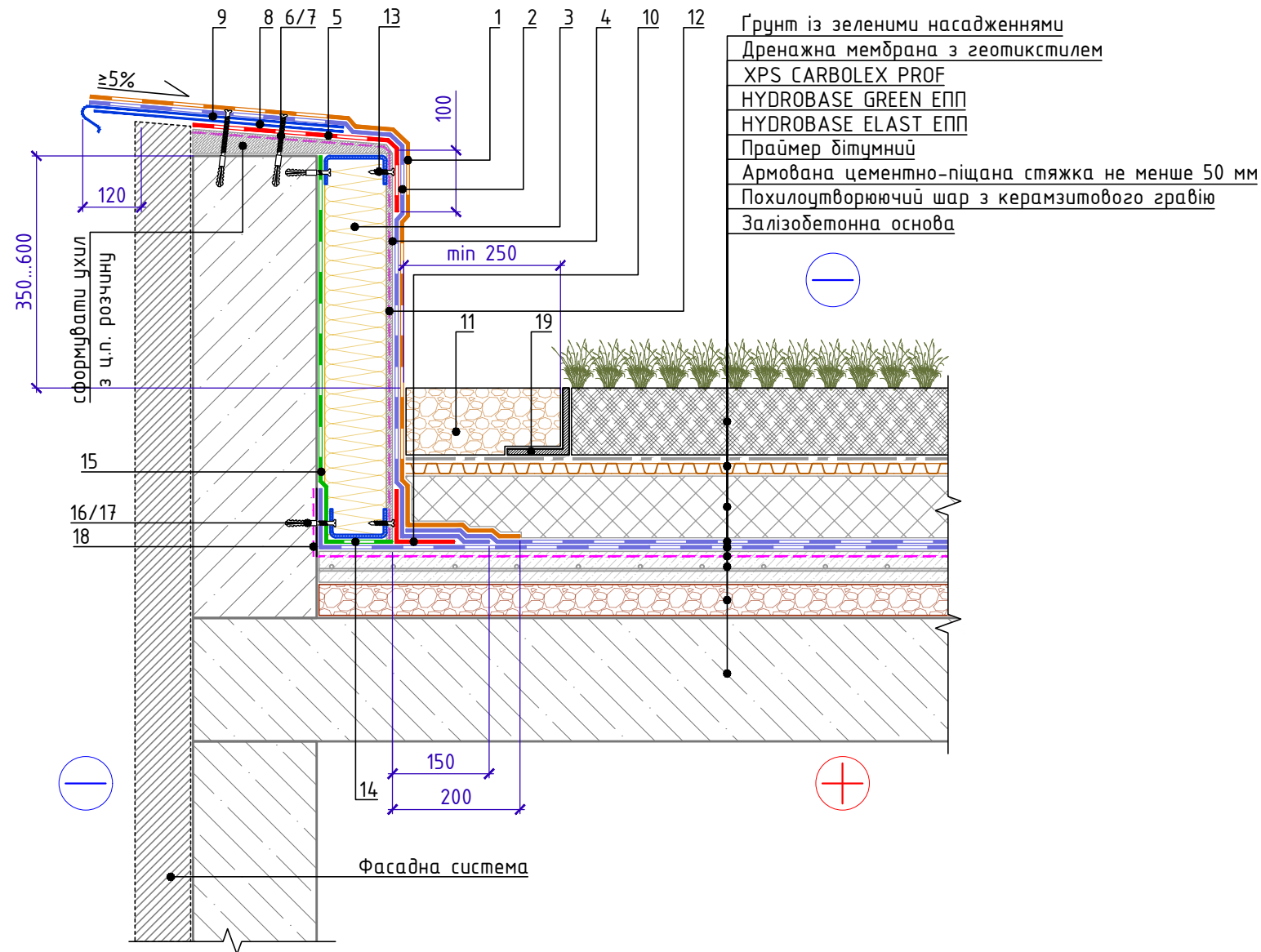
Зм.	Кіл.	Арк.	№ док.	Підпис	Дата

Примикання до вертикальних поверхонь без утеплення вертикалі. Для гладкої поверхні (метал)

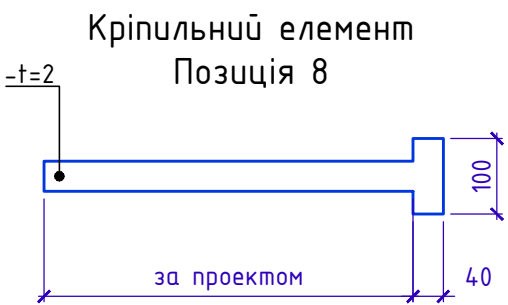
Арк. 2.2



Примикання до парапету заввишки не більше 600 мм з утепленням і заведенням гідроізоляції на парапет. Варіант 1



- Грунт із зеленими насадженнями
- Дренажна мембрана з геотекстилем
- XPS CARBOLEX PROF
- HYDROBASE GREEN ЕПП
- HYDROBASE ELAST ЕПП
- Праймер бітумний
- Армована цементно-піщана стяжка не менше 50 мм
- Похилоутворюючий шар з керамзитового ґравію
- Залізобетонна основа



Поз.	Найменування	Витрата на 1 м.п.	Од.вим.	Примітка
1	HYDROBASE GREEN ЕПП	за проектом	м ²	
2	HYDROBASE ELAST ЕПП	за проектом	м ²	
3	THERMOWOOL FAS OPTIMA 120	за проектом	м ³	
4	АЦЛ адл ЦСП	за проектом	м ²	
5	HYDROBASE ELAST ЕПП	за проектом	м ²	
6	Саморіз гострокінцевий 4,8x50	3,40	шт.	
7	Анкерний елемент 8x45	3,40	шт.	
8	Кріпильний елемент односторонній (костиль)	1,70	шт.	
9	Відлив з оцинкованої сталі (ковпак)	1,00	м.п.	
10	HYDROBASE ELAST ЕПП	0,35	м ²	
11	Промитий ґравій фракції 20-40 мм	за проектом	м ³	
12	Праймер бітумний	за проектом	л	
13	Саморіз гострокінцевий 4,8x50	за проектом	шт.	
14	Профіль з оцинкованої сталі	1,00	м.п.	
15	HYDROBASE ELAST ЕПП	за проектом	м ²	
16	Саморіз гострокінцевий 4,8x50	за проектом	шт.	
17	Анкерний елемент 8x45	за проектом	шт.	
18	Праймер бітумний	за проектом	л.	
19	L-подібний пластиковий профіль	1,05	м.п.	

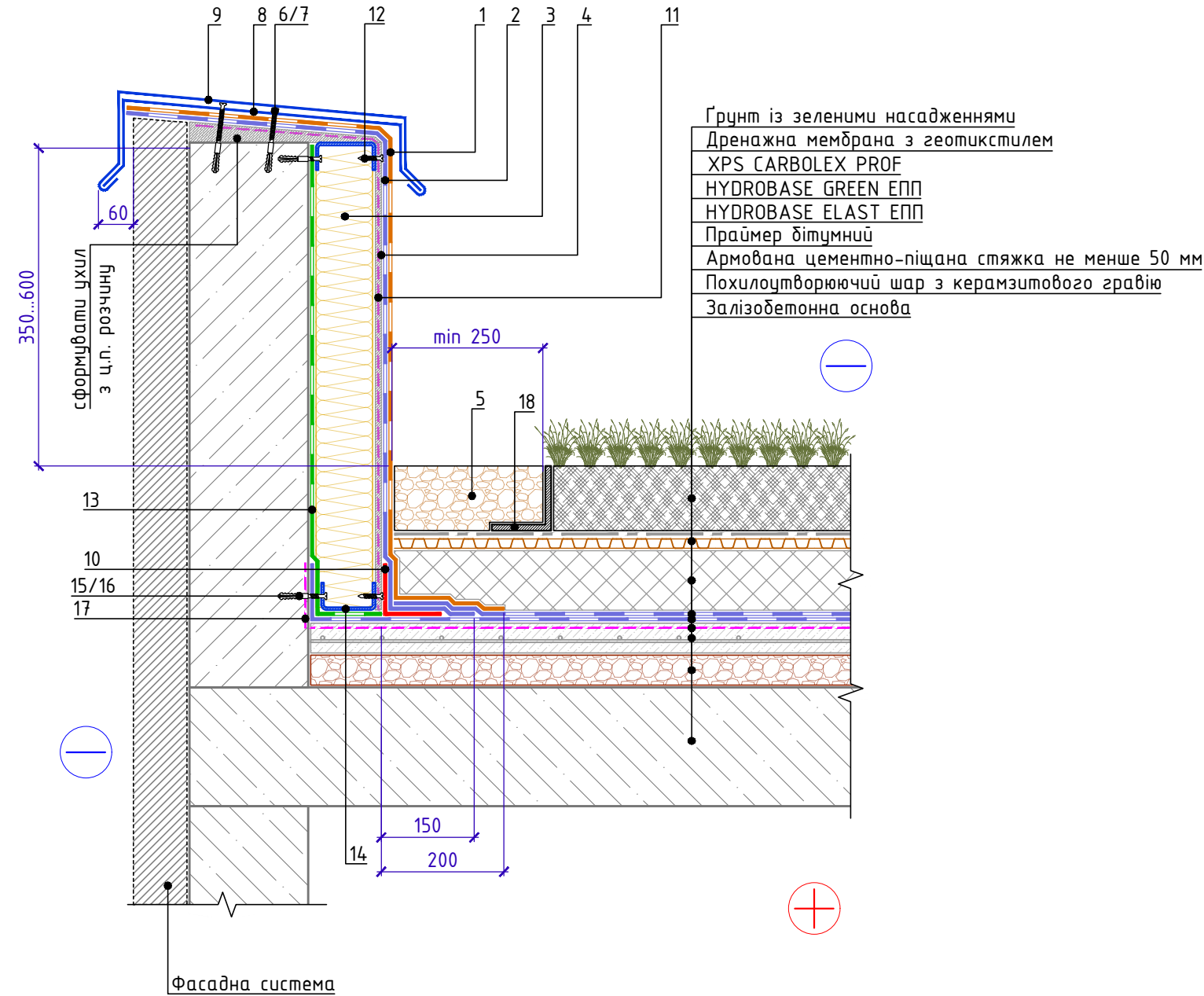
1. Замість нанесення штукатурного шару на утеплену вертикальну поверхню парапету для подальшого наплавлення гідроізоляційного шару допускається застосування листів ЦСП з механічною фіксацією до несучої частини парапету телескопічними кріпильними елементами або за допомогою тарілчастих елементів.

Зам. інв. №	
Підпис і дата	
Інв. № об.	

Зм.	Кіл.	Арк.	№ док.	Підпис	Дата	Примикання до парапету заввишки не більше 600 мм з утепленням і заведенням гідроізоляції на парапет. Варіант 1	Арк. 2.3
-----	------	------	--------	--------	------	--	-------------

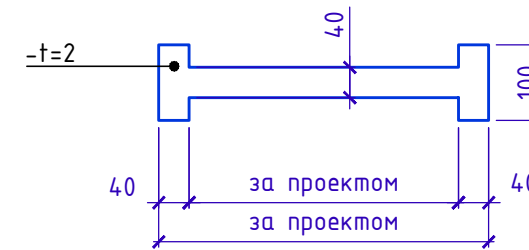


Примикання до парапету заввишки не більше 600 мм з утепленням і заведенням гідроізоляції на парапет. Варіант 2

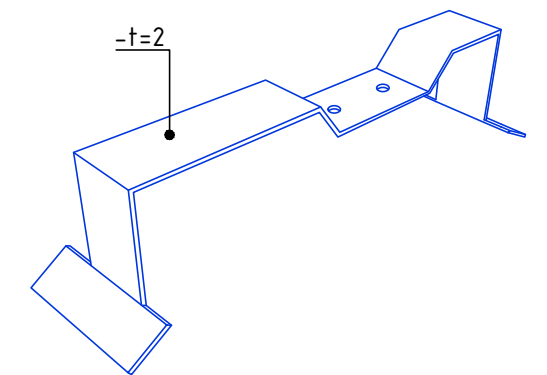


Поз.	Найменування	Витрата на 1 м.п.	Од.вим.	Примітка
1	HYDROBASE GREEN ЕПП	за проектом	м ²	
2	HYDROBASE ELAST ЕПП	за проектом	м ²	
3	THERMOWOOL FAS OPTIMA 120	за проектом	м ³	
4	АЦЛ адл ЦСП	за проектом	м ²	
5	Промитий ґравій фракції 20-40 мм	за проектом	м ³	
6	Саморіз гострокінцевий 4,8x50	3,40	шт.	
7	Анкерний елемент 8x45	3,40	шт.	
8	Кріпильний елемент двосторонній (костиль)	1,70	шт.	
9	Відлив з оцинкованої сталі (ковпак)	1,00	м.п.	
10	HYDROBASE ELAST ЕПП	0,35	м ²	
11	Праїмер бітумний	за проектом	л	
12	Саморіз гострокінцевий 4,8x50	за проектом	шт.	
13	HYDROBASE ELAST ЕПП	за проектом	м ²	
14	Профіль з оцинкованої сталі	1,00	м.п.	
15	Саморіз гострокінцевий 4,8x50	за проектом	шт.	
16	Анкерний елемент 8x45	за проектом	шт.	
17	Праїмер бітумний	за проектом	л	
18	L-подібний пластиковий профіль	1,05	м.п.	

Кріпильний елемент
Позиція 8



Позиція 8. Схема згину

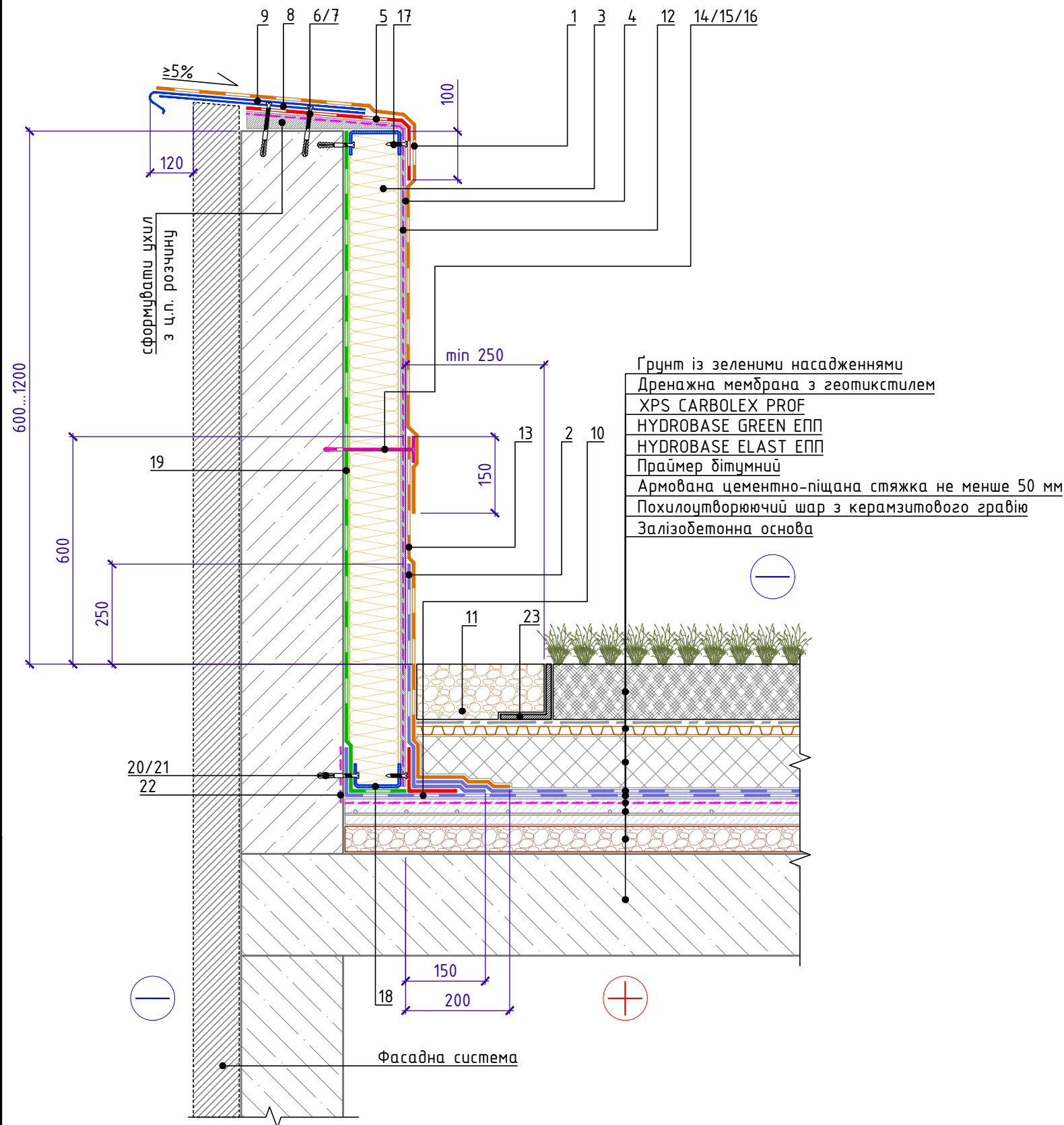


1. Замість нанесення штукатурного шару на утеплену вертикальну поверхню парапету для подальшого наплавлення гідроізоляційного шару допускається застосування листів ЦСП з механічною фіксацією до несучої частини парапету телескопічними кріпильними елементами або за допомогою тарілчастих елементів.

Зм.	Кіл.	Арк.	№ док.	Підпис	Дата	Примикання до парапету заввишки не більше 600 мм з утепленням і заведенням гідроізоляції на парапет. Варіант 2	Арк. 2.4
-----	------	------	--------	--------	------	--	-------------

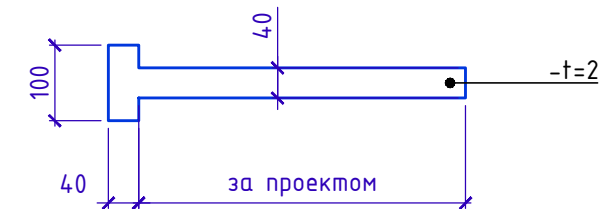


Примикання до парапету висотою від 600мм до 1200мм з утепленням і заведенням гідроізоляції на парапет. Варіант 1



Поз.	Найменування	Витрата на 1 м.п.	Од.вим.	Примітка
1	HYDROBASE GREEN ЕПП	за проектом	м ²	
2	HYDROBASE ELAST ЕПП	за проектом	м ²	
3	THERMOWOOL FAS ОПТИМА 120	за проектом	м ³	
4	АЦЛ адл ЦСП	за проектом	м ²	
5	HYDROBASE ELAST ЕПП	за проектом	м ²	
6	Саморіз гострокінцевий 4,8x50	3,40	шт.	
7	Анкерний елемент 8x45	3,40	шт.	
8	Кріпильний елемент односторонній (костиль)	1,70	шт.	
9	Відлив з оцинкованої сталі (ковпак)	1,00	м.п.	
10	HYDROBASE ELAST ЕПП	0,35	м ²	
11	Промитий ґравій фракції 20-40 мм	за проектом	м ³	
12	Праймер бітумний	за проектом	л	
13	HYDROBASE GREEN ЕПП	за проектом	м ²	
14	Саморіз гострокінцевий 4,8x(L-за проектом)	5	шт.	
15	Анкерний елемент 8x45	5	шт.	
16	Шайба Ø 50мм	5	шт.	
17	Саморіз гострокінцевий 4,8x50	за проектом	шт.	
18	Профіль з оцинкованої сталі	1,00	м.п.	
19	HYDROBASE ELAST ЕПП	за проектом	м ²	
20	Саморіз гострокінцевий 4,8x50	за проектом	шт.	
21	Анкерний елемент 8x45	за проектом	шт.	
22	Праймер бітумний	за проектом	л.	
23	L-подібний пластиковий профіль	1,05	м.п.	

Кріпильний елемент
Позиція 8



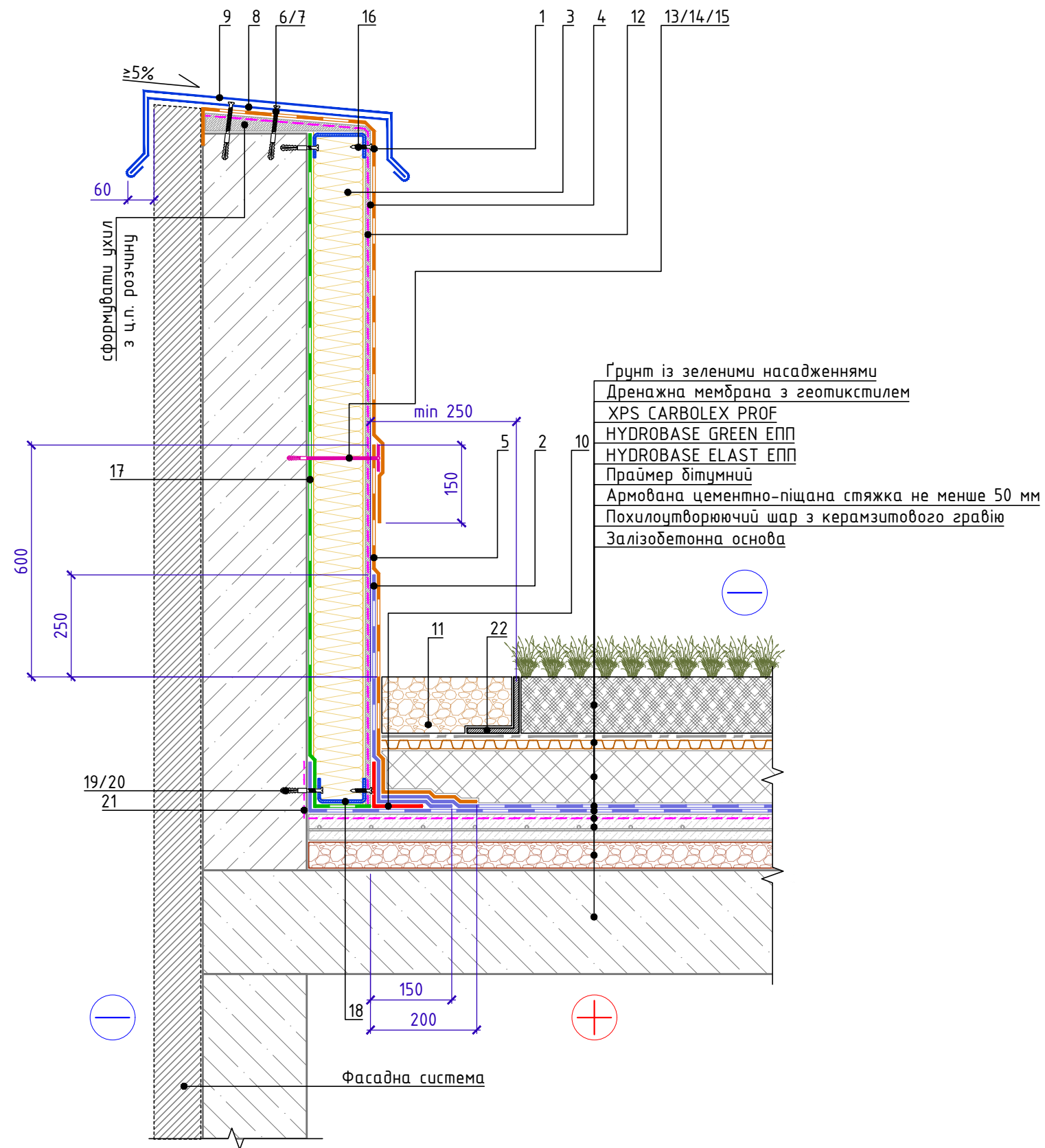
1. Замість нанесення штукатурного шару на утеплену вертикальну поверхню парапету для подальшого наплавлення гідроізоляційного шару допускається застосування листів ЦСП з механічною фіксацією до несучої частини парапету телескопічними кріпильними елементами або за допомогою тарілчастих елементів.

Зам. інв. N°	
Підпис і дата	
Інв. N° об.	

						Примикання до парапету висотою від 600мм до 1200мм з утепленням і заведенням гідроізоляції на парапет. Варіант 1	Арк. 2.5
Зм.	Кіл.	Арк.	N° док.	Підпис	Дата		

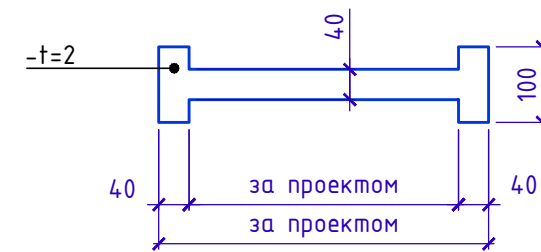


Примикання до парапету висотою від 600мм до 1200мм з утепленням і заведенням гідроізоляції на парапет. Варіант 2

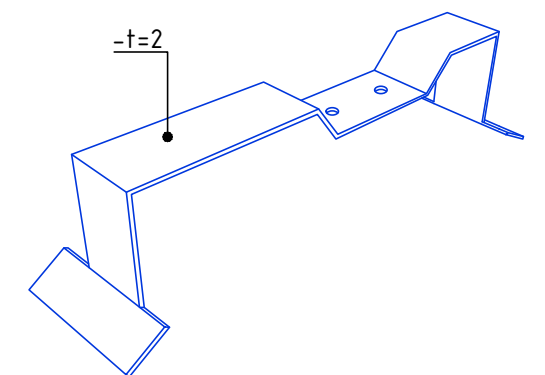


Поз.	Найменування	Витрата на 1 м.п.	Од.вим.	Примітка
1	HYDROBASE GREEN ЕПП	за проектом	м ²	
2	HYDROBASE ELAST ЕПП	за проектом	м ²	
3	THERMOWOOL FAS OPTIMA 120	за проектом	м ³	
4	АЦЛ адл ЦСП	за проектом	м ²	
5	Праїмер дітумний	за проектом	л	
6	Саморіз гострокінцевої 4,8x50	3,40	шт.	
7	Анкерний елемент 8x45	3,40	шт.	
8	Кріпильний елемент двосторонній (костиль)	1,70	шт.	
9	Відлив з оцинкованої сталі (ковпак)	1,00	м.п.	
10	HYDROBASE ELAST ЕПП	0,35	м ²	
11	Промитий ґравій фракції 20-40 мм	за проектом	м ³	
12	Праїмер дітумний	за проектом	л	
13	Саморіз гострокінцевої 4,8x(L-за проектом)	5	шт.	
14	Анкерний елемент 8x45	5	шт.	
15	Шайба φ 50мм	5	шт.	
16	Саморіз гострокінцевої 4,8x50	за проектом	шт.	
17	HYDROBASE ELAST ЕПП	за проектом	м ²	
18	Профіль з оцинкованої сталі	1,00	м.п.	
19	Саморіз гострокінцевої 4,8x50	за проектом	шт.	
20	Анкерний елемент 8x45	за проектом	шт.	
21	Праїмер дітумний	за проектом	л.	
22	L-подібний пластиковий профіль	1,05	м.п.	

Кріпильний елемент
Позиція 8



Позиція 8. Схема згину



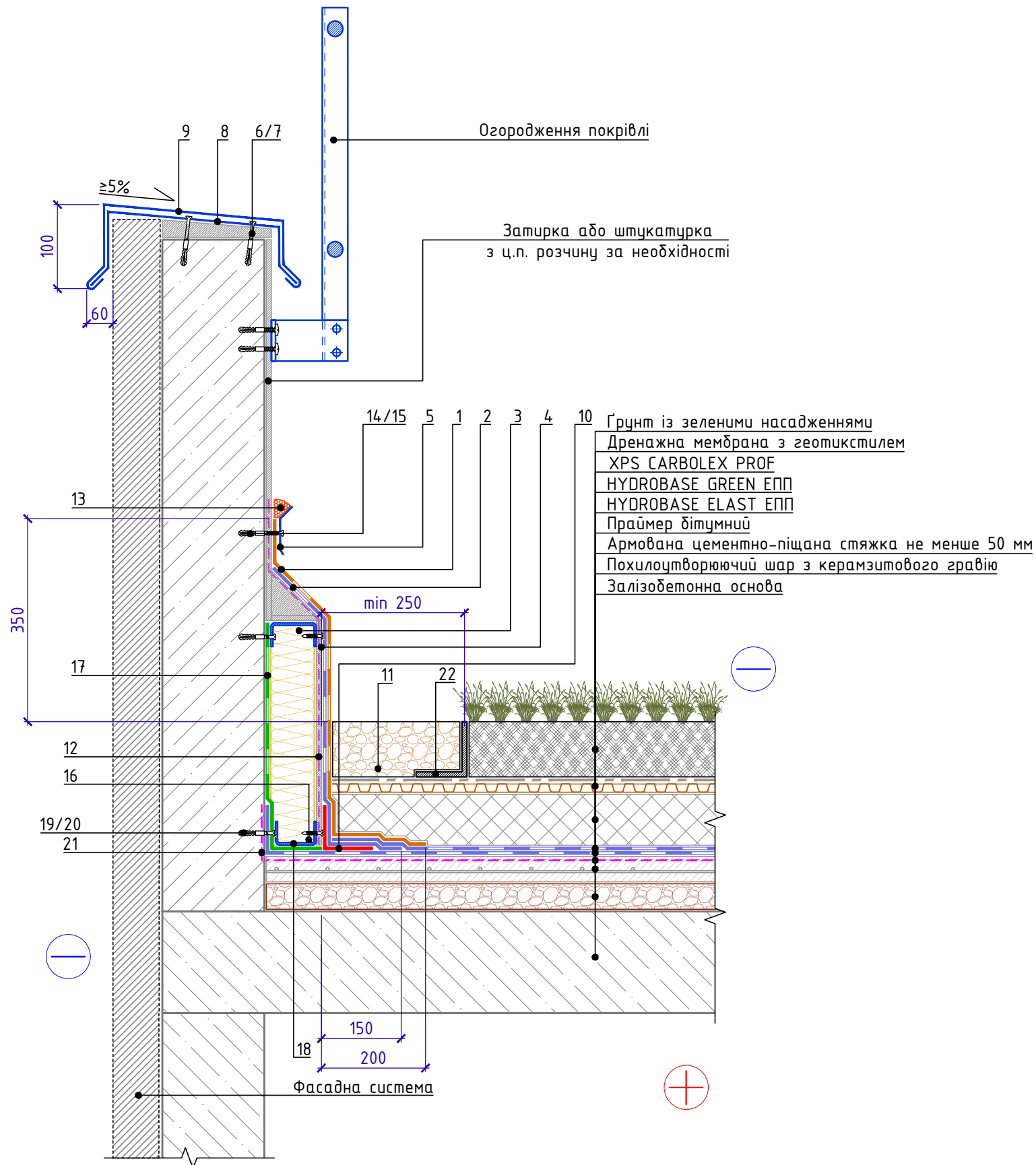
1. Замість нанесення штукатурного шару на утеплену вертикальну поверхню парапету для подальшого наплавлення гідроізоляційного шару допускається застосування листів ЦСП з механічною фіксацією до несучої частини парапету телесопічними кріпильними елементами або за допомогою тарілчастих елементів.

Зам. інв. №
Підпис і дата
Інв. № об.

						Примикання до парапету висотою від 600мм до 1200мм з утепленням і заведенням гідроізоляції на парапет. Варіант 2	Арк. 2.6
Зм.	Кіл.	Арк.	№ док.	Підпис	Дата		



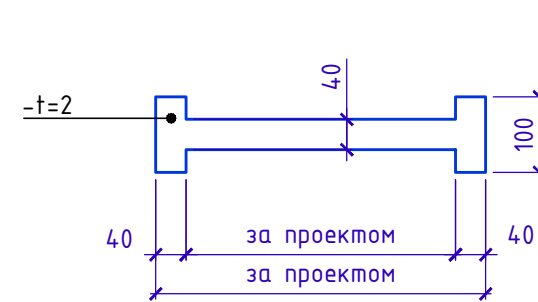
Примикання до високого паропету з доутепленням без заведення гідроізоляції на паропет



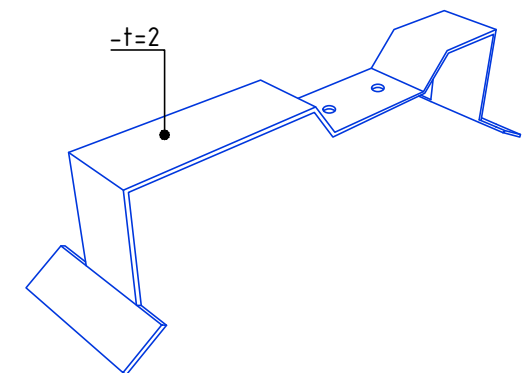
Специфікація на вузол В.2.7-2024.06

Поз.	Найменування	Витрата на 1 м.п.	Од.вим.	Примітка
1	HYDROBASE GREEN ЕПП	за проектом	м ²	
2	HYDROBASE ELAST ЕПП	за проектом	м ²	
3	THERMOWOOL FAS OPTIMA 120	за проектом	м ³	
4	АЦЛ адл ЦСП	за проектом	м ²	
5	Країова рейка	1,00	м.п.	
6	Саморіз гострокінцевий 4,8x50	3,40	шт.	
7	Анкерний елемент 8x45	3,40	шт.	
8	Кріпильний елемент двосторонній (костиль)	1,70	шт.	
9	Відлив з оцинкованої сталі (ковпак)	1,00	м.п.	
10	HYDROBASE ELAST ЕПП	0,35	м ²	
11	Промитий ґравій фракції 20-40 мм	за проектом	м ³	
12	Праймер бітумний	за проектом	л	
13	Герметик поліуретановий	150	г/м.п.	
14	Саморіз гострокінцевий 4,8x50	5	шт.	
15	Анкерний елемент 8x45	5	шт.	
16	Саморіз гострокінцевий 4,8x50	за проектом	шт.	
17	HYDROBASE ELAST ЕПП	за проектом	м ²	
18	Профіль з оцинкованої сталі	1,00	м.п.	
19	Саморіз гострокінцевий 4,8x50	за проектом	шт.	
20	Анкерний елемент 8x45	за проектом	шт.	
21	Праймер бітумний	за проектом	л.	
22	L-подібний пластиковий профіль	1,05	м.п.	

Кріпильний елемент
Позиція 8



Позиція 8. Схема згину



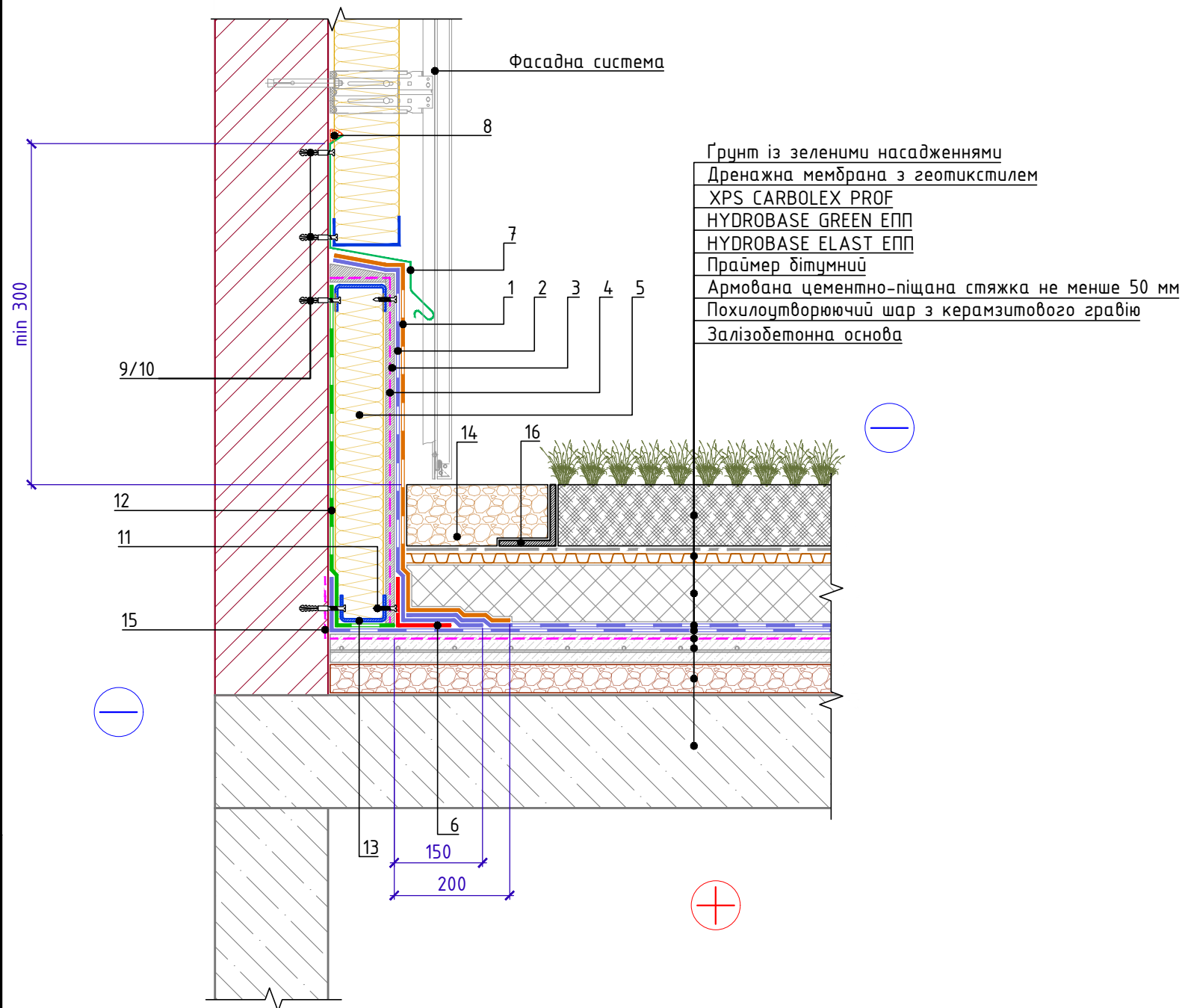
1. Замість нанесення штукатурного шару на утеплену вертикальну поверхню паропету для подальшого наплавлення гідроізоляційного шару допускається застосування листів ЦСП з механічною фіксацією до несучої частини паропету телескопічними кріпильними елементами або за допомогою тарілчастих елементів.

Зам. інв. №
Підпис і дата
Інв. № об.

						Примикання до високого паропету з доутепленням без заведення гідроізоляції на паропет	Арк. 2.7
Зм.	Кіл.	Арк.	№ док.	Підпис	Дата		



Примикання до вертикальних поверхонь із додатковим утепленням

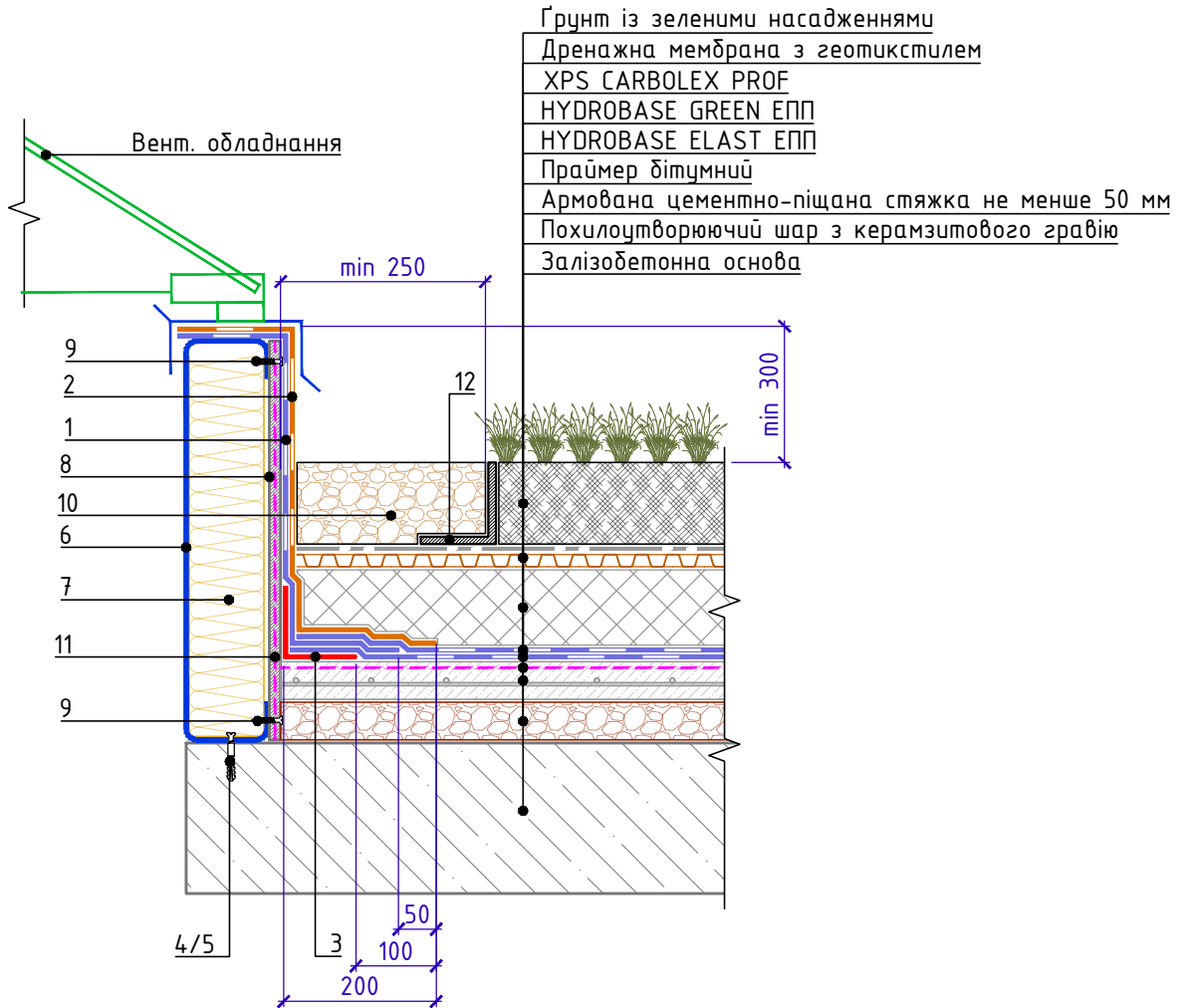


Поз.	Найменування	Витрата на 1 м.п.	Од.вим.	Примітка
1	HYDROBASE GREEN ЕПП	за проектом	м ²	
2	HYDROBASE ELAST ЕПП	за проектом	м ²	
3	АЦЛ адл ЦСП	за проектом		
4	Праїмер дітумний	0,20	л	
5	THERMOWOOL FAS OPTIMA 120	за проектом	м ³	
6	HYDROBASE ELAST ЕПП	0,35	м ²	
7	Відлив з оцинкованої сталі	1,00	м.п.	
8	Герметик поліуретановий	150	г/м.п.	
9	Саморіз гострокінцевий 4,8x50	15	шт.	
10	Анкерний елемент 8x45	15	шт.	
11	Саморіз гострокінцевий 4,8x50	за проектом	шт.	
12	HYDROBASE ELAST ЕПП	за проектом	м ²	
13	Профіль з оцинкованої сталі	1,00	м.п.	
14	Промитий гравій фракції 20-40 мм	за проектом	м ³	
15	Праїмер дітумний	за проектом	л.	
16	L-подібний пластиковий профіль	1,05	м.п.	

Зам. інв. №	
Підпис і дата	
Інв. № об.	

1. Замість нанесення штукатурного шару на утеплену вертикальну поверхню парпету для подальшого наплавлення гідроізоляційного шару допускається застосування листів ЦСП з механічною фіксацією до несучої частини парпету телесопічними кріпильними елементами або за допомогою тарілчастих елементів.

Зм.	Кіл.	Арк.	№ док.	Підпис	Дата	Примикання до вертикальних поверхонь із додатковим утепленням	Арк. 2.8
-----	------	------	--------	--------	------	---	----------

Примикання до стакана проходки
вентиляції прямокутного перерізу

Специфікація на вузол В.3.1-2024.06

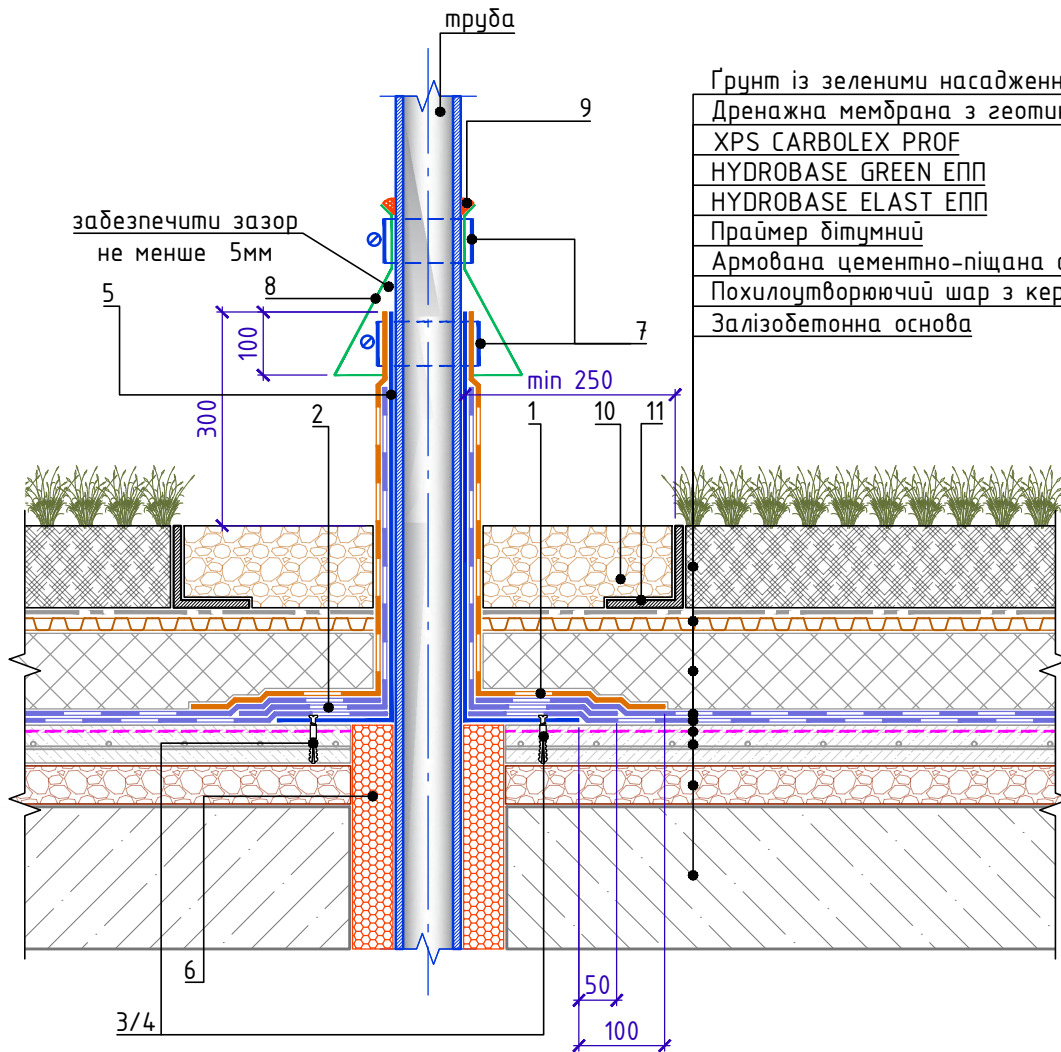
Зам. інв. №	Поз.	Найменування	Витрата на 1 м.п.	Од.вим.	Примітка	
Підпис і дата	1	HYDROBASE ELAST ЕПП	за проектом	м ²		
	2	HYDROBASE GREEN ЕПП	за проектом	м ²		
	3	HYDROBASE ELAST ЕПП	0,35	м ²	підсилення	
	4	Саморіз гострокінцевий 4,8x50	5	шт.		
	5	Анкерний елемент 8x45	5	шт.		
	6	Профіль з оцинкованої сталі	1,00	м.п.		
	7	THERMOWOOL LIGHT OPTIMA 35	за проектом	м ³		
	8	АЦЛ абл ЦСП	за проектом	м ²		
	9	Саморіз гострокінцевий 4,8x50	10	шт.		
	10	Промитий гравій фракції 20-40 мм	за проектом	м ³		
	11	Праймер бітумний	за проектом	л		
	12	L-подібний пластиковий профіль	1,05	м.п.		
Інв. № об.						Арк.
	Зм.	Кіл.	Арк.	№ док.	Підпис	Дата

Примикання до стакана проходки
вентиляції прямокутного перерізу

Арк.

3.1

Примикання до труди



- Ґрунт із зеленими насадженнями
- Дренажна мембрана з геотикстилем
- XPS CARBOLEX PROF
- HYDROBASE GREEN ЕПП
- HYDROBASE ELAST ЕПП
- Праймер бітумний
- Армована цементно-піщана стяжка не менше 50 мм
- Похилоутворюючий шар з керамзитового гравію
- Залізобетонна основа

Специфікація на вузол В.3.2-2024.06

Поз.	Найменування	Витрата на 1 м.п.	Од.вим.	Примітка
1	HYDROBASE GREEN ЕПП	за проектом	м ²	
2	HYDROBASE ELAST ЕПП	за проектом	м ²	
3	Анкерний елемент 8x45	6	шт.	
4	Саморіз гострокінцевий 4,8x50	6	шт.	
5	Стакан з оцинкованої сталі, товщина - 1,0 мм	1	шт.	
6	Піна монтажна	за проектом	шт.	балони
7	Обтисковий металевий хомут	2	шт.	
8	Спідниця з металу	1	шт.	
9	Герметик поліуретановий	150	г/м.п.	
10	Промитий гравій фракції 20-40 мм	за проектом	м ³	
11	L-подібний пластиковий профіль	1,05	м.п.	

- Висоту труди над покрівельним килимом прийняти не менше ніж 500 мм.
- Цей вузол застосовувати для одиночних труб холодних труб діаметром до 250 мм, анкерів, антенних розтяжок.

Зам. інв. №

Підпис і дата

Інв. № об.

Зм.	Кіл.	Арк.	№ док.	Підпис	Дата

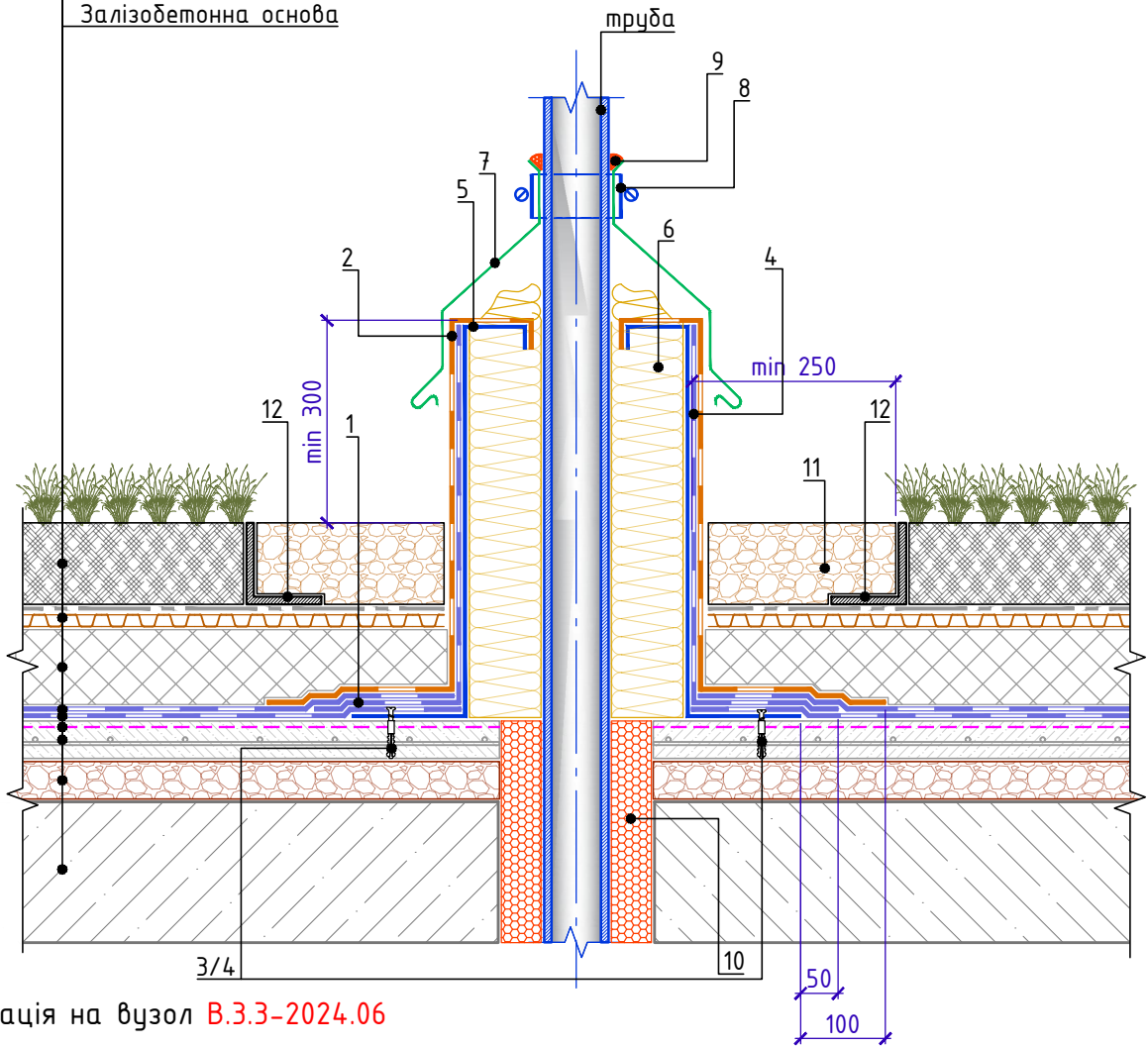
Примикання до труди

Арк.

3.2

Примикання до гарячої труби. Варіант 1

- Грунт із зеленими насадженнями
- Дренажна мембрана з геотикстилем
- XPS CARBOLEX PROF
- HYDROBASE GREEN ЕПП
- HYDROBASE ELAST ЕПП
- Праймер бітумний
- Армована цементно-піщана стяжка не менше 50 мм
- Похилоутворюючий шар з керамзитового гравію
- Залізобетонна основа



Специфікація на вузол В.3.3-2024.06

Зам. інв. №	Поз.	Найменування	Витрата на 1 м.п.	Од.вим.	Примітка	
Підпис і дата	1	HYDROBASE ELAST ЕПП	за проектом	м ²		
	2	HYDROBASE GREEN ЕПП	за проектом	м ²		
	3	Саморіз гострокінцевий 4,8x50	6	шт.		
	4	Анкерний елемент 8x45	6	шт.		
	5	Короб з оцинкованої сталі	1	шт.		
	6	THERMOWOOL N PROF 120	за проектом	м ³		
	7	Фартух з оцинкованої сталі	1	шт.		
	8	Обтискний металевий хомут	1	шт.		
	9	Герметик поліуретановий	150	г/м.п.		
	10	Піна монтажна	за проектом	шт.	балони	
	11	Промитий гравій фракції 20-40 мм	за проектом	м ³		
	12	L-подібний пластиковий профіль	1,05	м.п.		
Інв. № об.						Арк.
	Примикання до гарячої труби. Варіант 1					3.3
	Зм.	Кіл.	Арк.	№ док.	Підпис	Дата



Примикання до гарячої труби. Варіант 2

Грунт із зеленими насадженнями

Дренажна мембрана з геотекстилем

XPS CARBOLEX PROF

HYDROBASE GREEN ЕПП

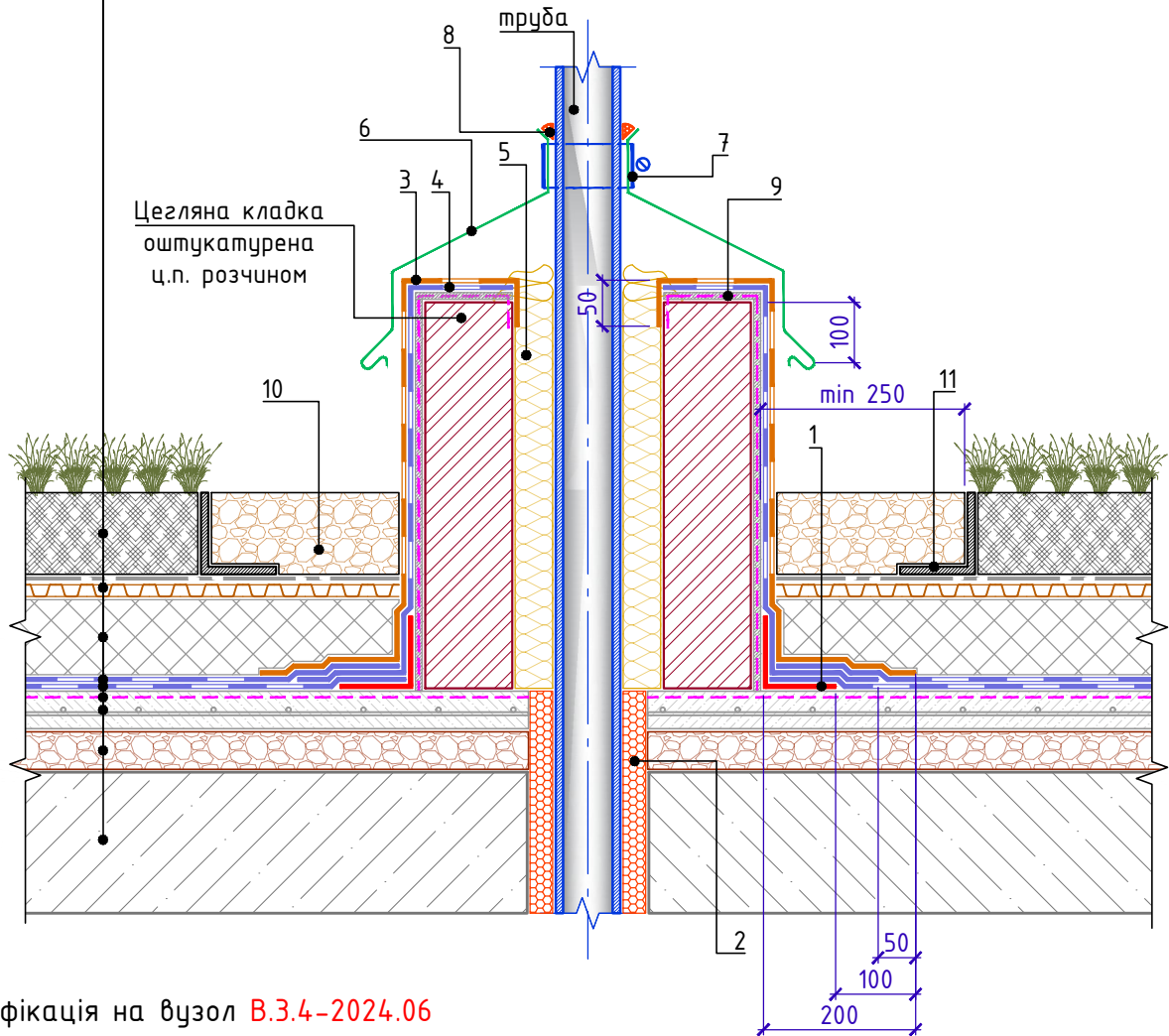
HYDROBASE ELAST ЕПП

Праймер бітумний

Армована цементно-піщана стяжка не менше 50 мм

Похилоутворюючий шар з керамзитового ґравію

Залізобетонна основа

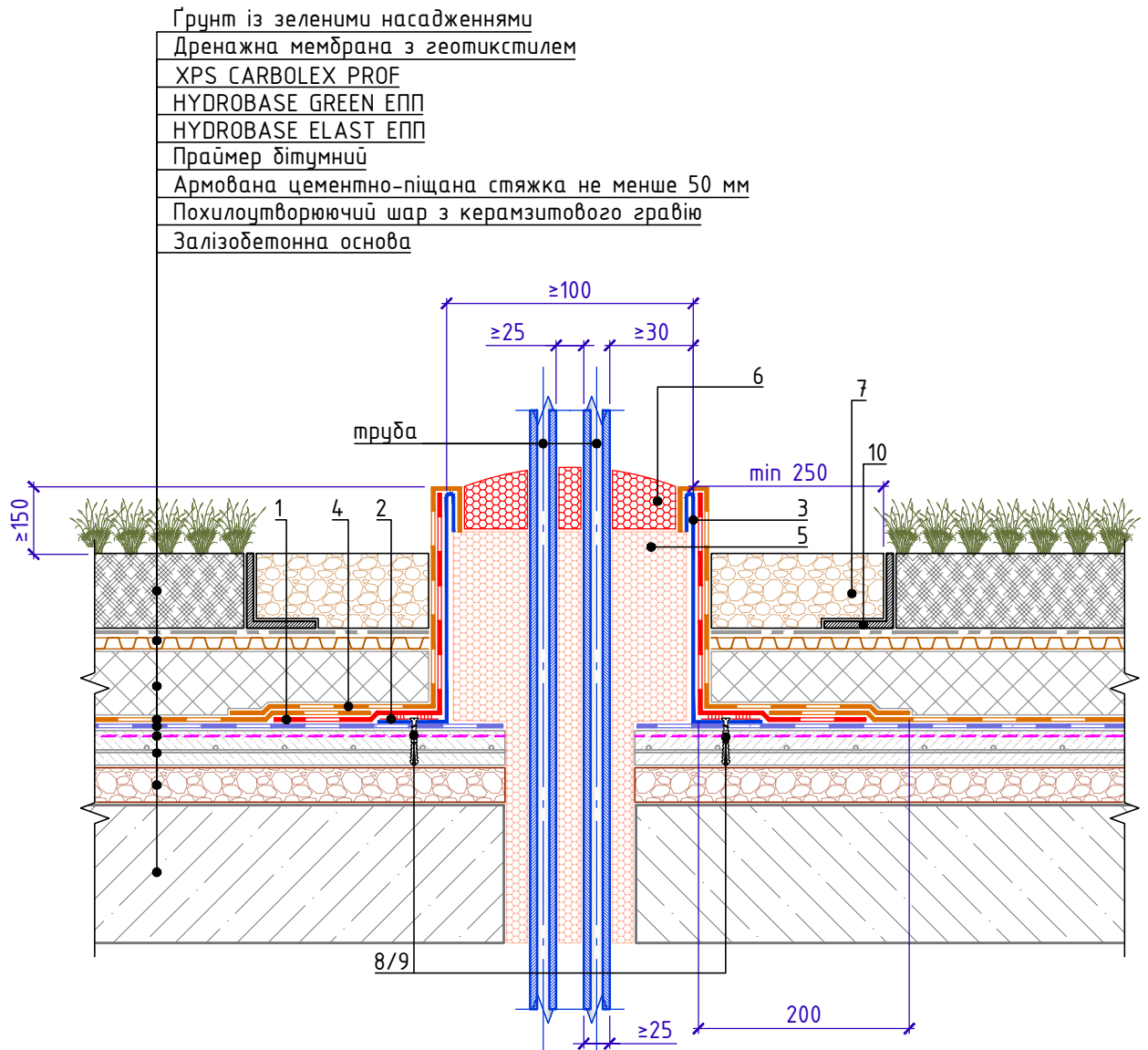


Специфікація на вузол B.3.4-2024.06

Поз.	Найменування	Витрата на 1 м.п.	Од.вим.	Примітка
1	HYDROBASE ELAST ЕПП	0,35	м ²	підсилення
2	Піна монтажна	за проектом	шт.	балони
3	HYDROBASE ELAST ЕКП	за проектом	м ²	
4	HYDROBASE ELAST ЕПП	за проектом	м ²	
5	THERMOWOOL N PROF 120	за проектом	м ³	
6	Фартук из оцинкованої сталі	1	шт.	
7	Обтискний металевий хомут	1	шт.	
8	Герметик поліуретановий	150	г/м.п.	
9	Праймер бітумний	за проектом	л	
10	Промитий ґравій фракції 20-40 мм	за проектом	м ³	
11	L-подібний пластиковий профіль	1,05	м.п.	

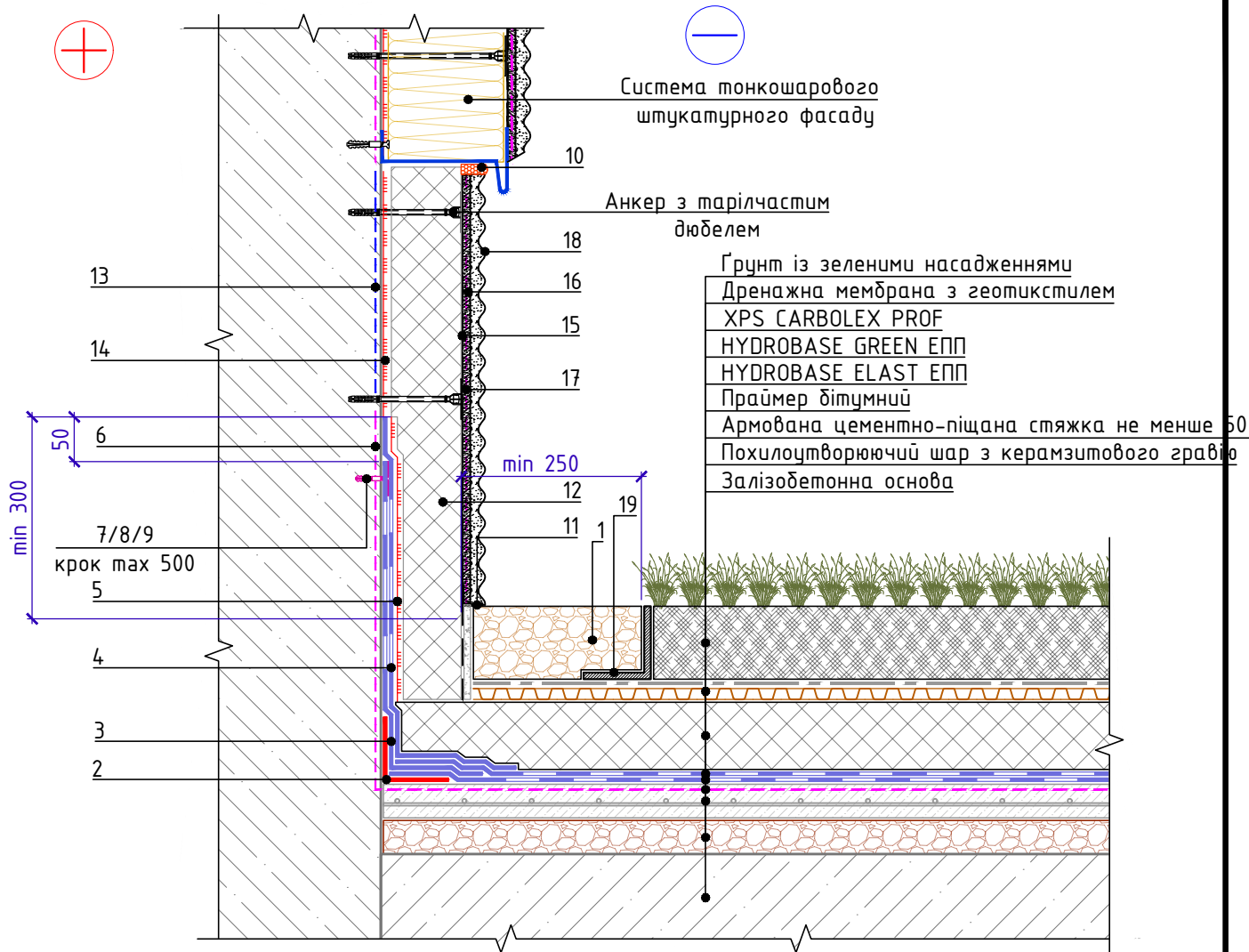
Зм.	Кіл.	Арк.	N° док.	Підпис	Дата	Примикання до гарячої труби. Варіант 2	Арк. 3.4
-----	------	------	---------	--------	------	--	-------------

Примикання до пучка труб малого діаметру



Специфікація на вузол В.3.5-2020.10

Зам. інв. №	Поз.	Найменування	Витрата на 1 м.п.	Од.вим.	Примітка	
Підпис і дата	1	HYDROBASE ELAST ЕПП	за проектом	м ²	підсилення	
	2	Герметик поліуретановий	за проектом	-		
	3	Водонепроникний стакан	-	-		
	4	HYDROBASE ELAST ЕКП	за проектом	м ²		
	5	Піна монтажна	за проектом	шт.	балони	
	6	Герметик поліуретановий				
	7	Промитий гравій фракції 20-40 мм	за проектом	м ³		
	8	Саморіз гострокінцевий 4,8x50	16	шт.		
	9	Анкерний елемент 8x45	16	шт.		
	10	L-подібний пластиковий профіль	1,05	м.п.		
Інв. № об.					Арк.	
	Примикання до пучка труб малого діаметру				3.5	
	Зм.	Кіл.	Арк.	№ док.	Підпис	Дата



Специфікація на вузол В.4.1-2024.06

Поз.	Найменування	Витрата на 1 м.п.	Од.вим.	Примітка
1	Промитий ґравій фракції 20-40 мм	за проектом	м ³	
2	HYDROBASE ELAST ЕПП	0,35	м ²	
3	HYDROBASE ELAST ЕПП	за проектом	м ²	
4	HYDROBASE ELAST ЕПП	за проектом	м ²	
5	Мастика приклеююча	за проектом	м ²	
6	Праймер дітумний	за проектом	л	
7	Саморіз гострокінцевий 4,8x(L-за проектом)	5	шт.	
8	Анкерний елемент 8x45	5	шт.	
9	Шайба ϕ 50мм	5	шт.	
10	Герметик поліуретановий	150	г/м.п.	
11	Кутовий ПВХ профіль	за проектом	м.п.	
12	XPS CARBOLEX PROF	за проектом	м ³	
13	Ґрунтовка глибокого проникнення	за проектом	л	
14	Штукатурно-клеюва суміш для XPS	за проектом	кг	
15	Сітка фасадна 3600	за проектом	м ²	
16	Штукатурно-клеюва суміш для XPS	за проектом	кг	
17	Ґрунтовка універсальна	за проектом	кг	
18	Декоративна мінеральна штукатурка	за проектом	кг	
19	L-подібний пластиковий профіль	1,05	м.п.	

Зам. інв. №

Підпис і дата

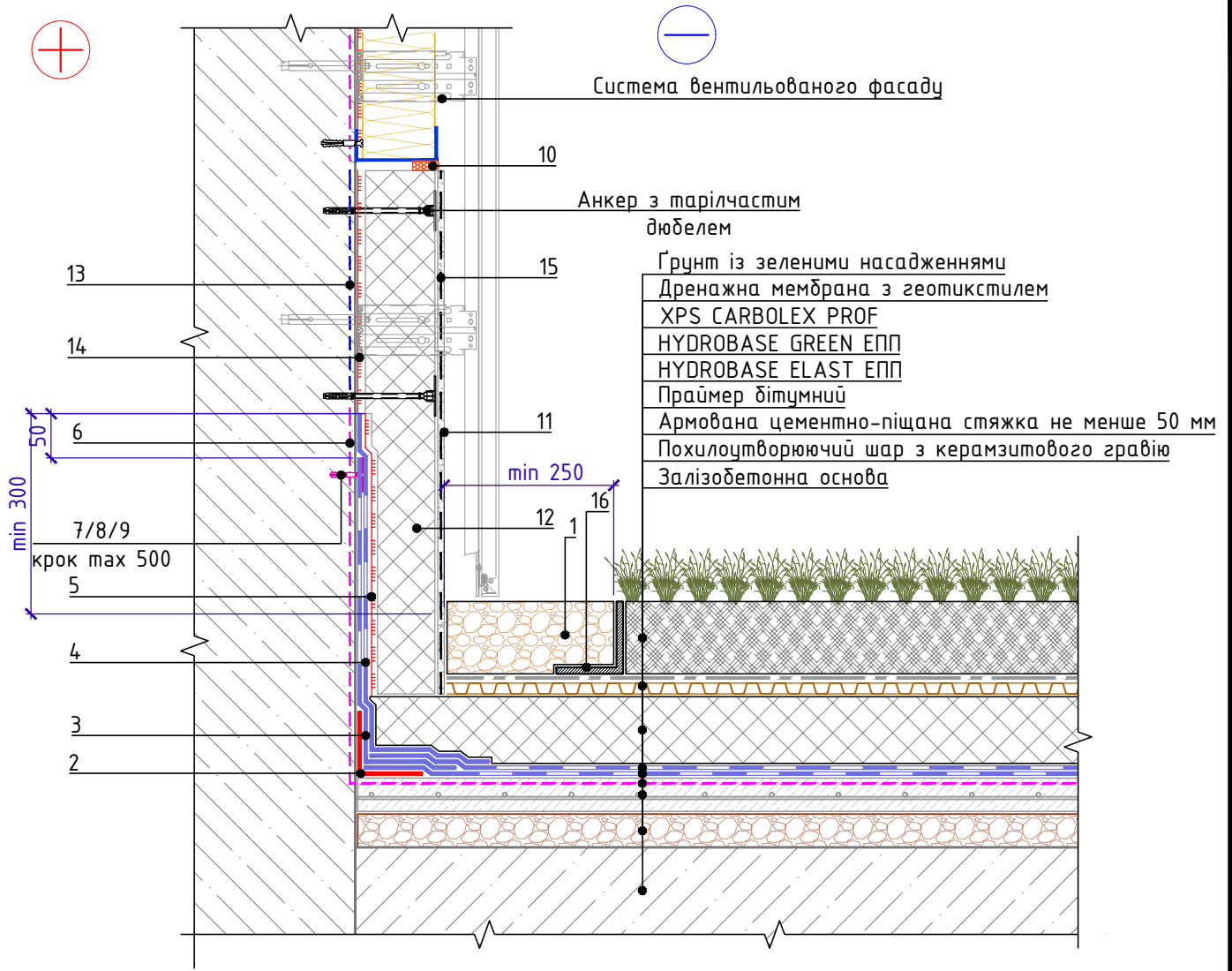
Інв. № об.

Зм.	Кіл.	Арк.	№ док.	Підпис	Дата

Примикання до системи штукатурного фасаду

Арк.

4.1



Специфікація на вузол В.4.2-2024.06

Поз.	Найменування	Витрата на 1 м.п.	Од.вим.	Примітка
1	Промитий ґравію фракції 20-40 мм	за проектом	м ³	
2	HYDROBASE ELAST ЕПП	0,35	м ²	
3	HYDROBASE ELAST ЕПП	за проектом	м ²	
4	HYDROBASE ELAST ЕПП	за проектом	м ²	
5	Мастика приклеююча	за проектом	м ²	
6	Праймер бітумний	за проектом	л	
7	Саморіз гострокінцевий 4,8x(L-за проектом)	5	шт.	
8	Анкерний елемент 8x45	5	шт.	
9	Шайба ϕ 50мм	5	шт.	
10	Герметик поліуретановий	150	г/м.п.	
11	Штукатурно-клеюва суміш для XPS	за проектом	кг	
12	XPS CARBOLEX PROF	за проектом	м ³	
13	Ґрунтовка глибокого проникнення	за проектом	л	
14	Штукатурно-клеюва суміш для XPS	за проектом	кг	
15	Сітка фасадна 2000	за проектом	м ²	
16	L-подібний пластиковий профіль	1,05	м.п.	

Зам. інв. №
Підпис і дата
Інв. № об.

Примикання до системи вентиляованого фасаду					Арк.
					4.2
Зм.	Кіл.	Арк.	№ док.	Підпис	Дата



SD ПОКРІВЛЯ ГРІН
Відомість креслень

Відомість креслень з улаштування вузлів дліскавкозахисту

№	Назва	Шифр
8.1	Пристрії дліскавкозахисту. Варіант 1	B.8.1
8.2	Пристрії дліскавкозахисту. Варіант 2	B.8.2

Відомість креслень з улаштування примикань до виходів на дах

№	Назва	Шифр
9.1	Примикання до виходу на дах	B.9.1

Відомість креслень з улаштування примикань до інших типів покриттів

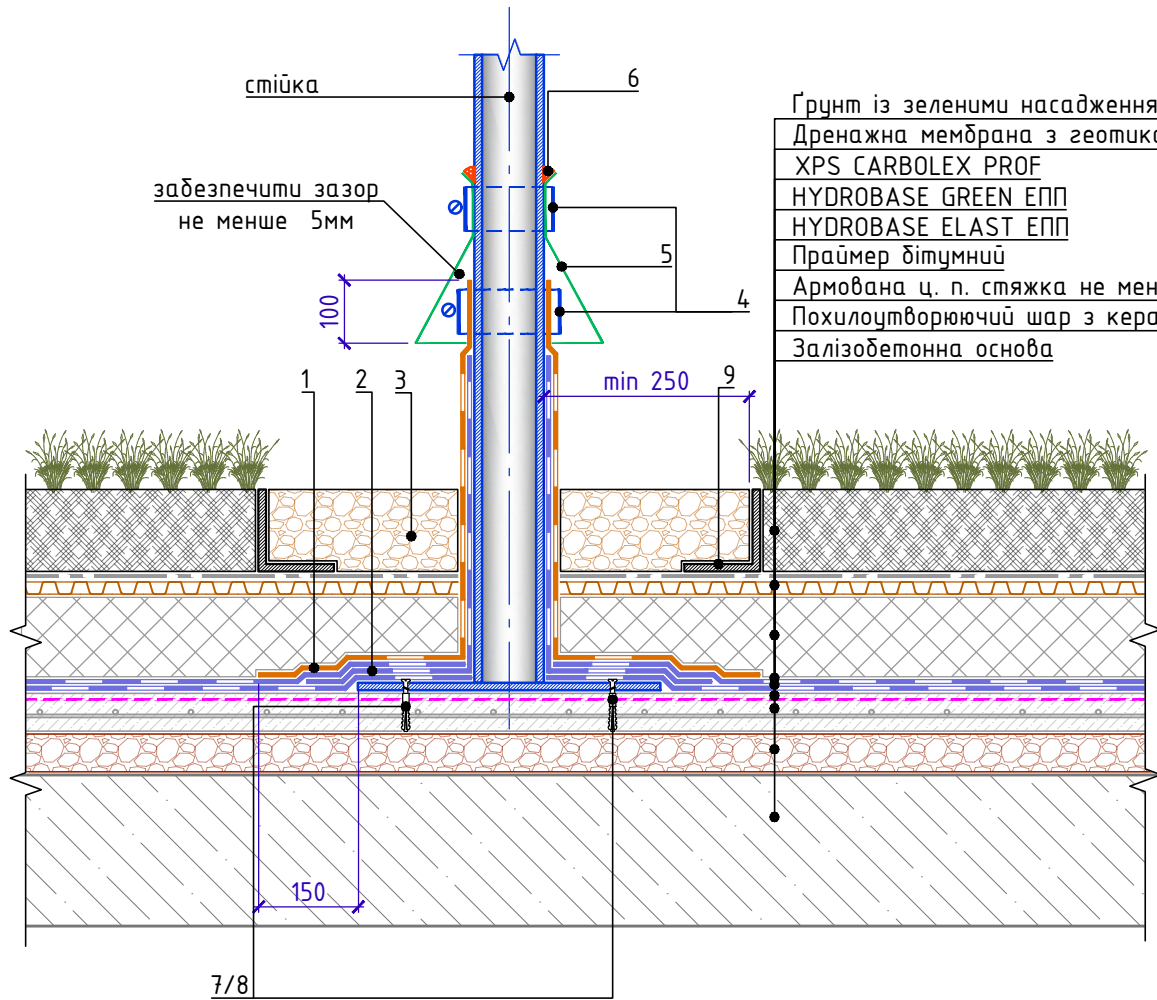
№	Назва	Шифр
10.1	Примикання до пішохідної зони	B.10.1
10.2	Примикання до асфальтобетонного покриття. Варіант 1	B.10.2
10.3	Примикання до асфальтобетонного покриття. Варіант 2	B.10.3

Зам. інв. №	
Підпис і дата	
Інв. № об.	

							Відомість креслень (продовження)	Арк.
								т.4.3
Зм.	Кіл.	Арк.	№ док.	Підпис	Дата			



Примикання до стійок під обладнання



Грунт із зеленими насадженнями
Дренажна мембрана з геотекстилем
XPS CARBOLEX PROF
HYDROBASE GREEN ЕПП
HYDROBASE ELAST ЕПП
Праймер бітумний
Армована ц. п. стяжка не менше 50 мм
Похилотворюючий шар з керамзит. гравію
Залізобетонна основа

Специфікація на вузол B.5.1-2024.06

Поз.	Найменування	Витрата на 1 м.п.	Од.вим.	Примітка
1	HYDROBASE GREEN ЕПП	за проектом	м ²	
2	HYDROBASE ELAST ЕПП	за проектом	м ²	
3	Промитий гравій фракції 20-40 мм	за проектом	м ³	
4	Обтискний металевий хомут	2	шт.	
5	Спідниця з металу	1	шт.	
6	Герметик поліуретановий	150	г/м.п.	
7	Анкерний елемент 8x45	6	шт.	
8	Саморіз гострокінцевий 4,8x50	6	шт.	
9	L-подібний пластиковий профіль	1,05	м.п.	

1. Висоту стійки над покрівельним килимом прийняти не менше ніж 500 мм.

Зам. інв. №

Підпис і дата

Інв. № об.

Зм.	Кіл.	Арк.	№ док.	Підпис	Дата

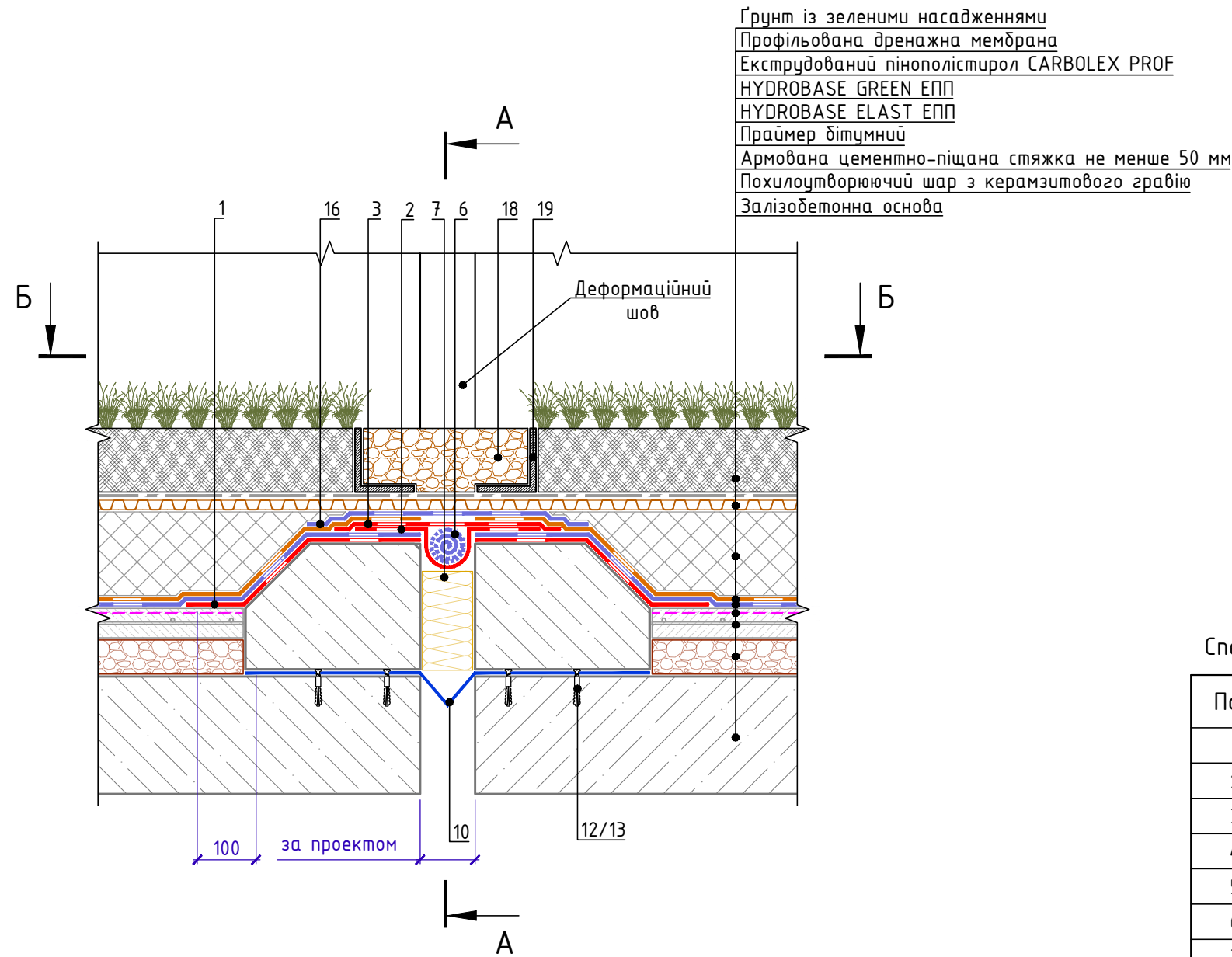
Примикання до стійок під обладнання

Арк.

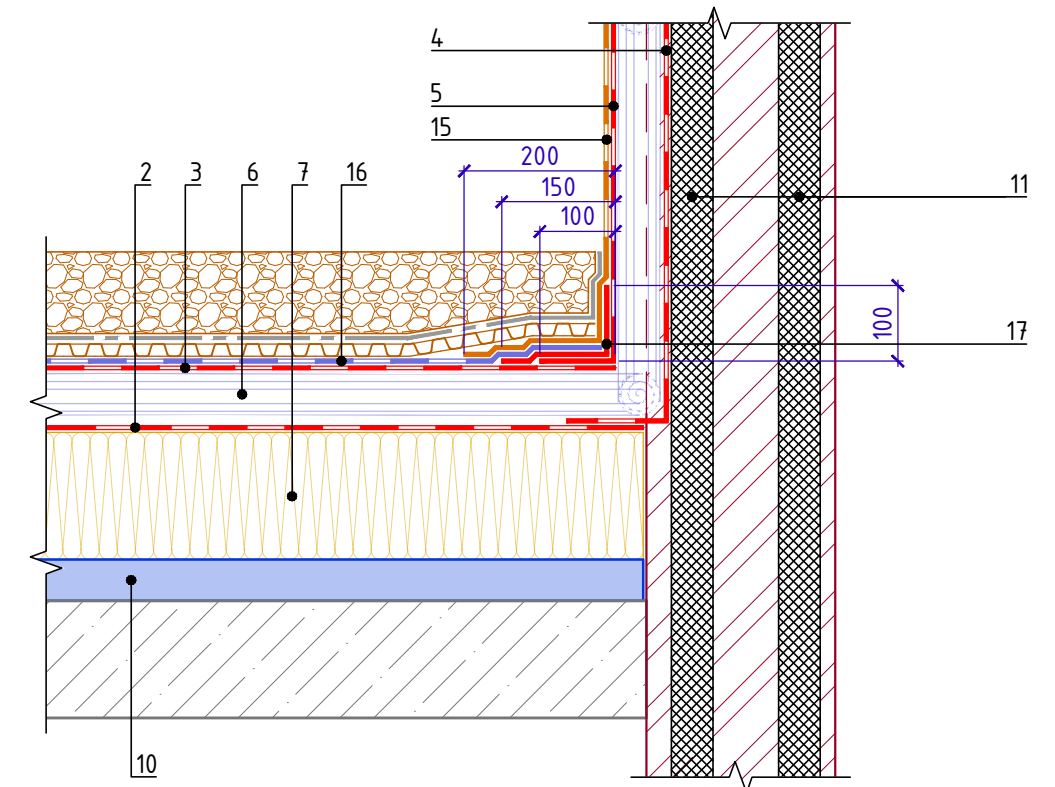
5.1



Деформаційний шов. Варіант 1



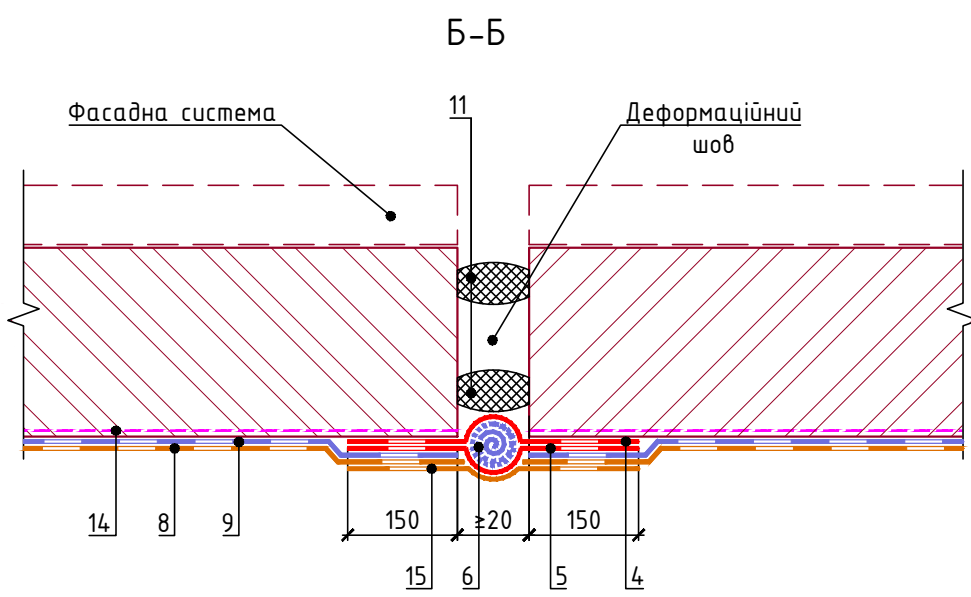
A-A



Специфікація на вузол В.6.1-2021.12

Поз.	Найменування	Витрата на 1 м.п.	Од.вим.	Примітка
1	HYDROBASE ELAST ЕПП	за проектом	м ²	
2	HYDROBASE ELAST ЕПП	за проектом	м ²	
3	HYDROBASE ELAST ЕПП	за проектом	м ²	
4	HYDROBASE ELAST ЕПП	за проектом	м ²	
5	HYDROBASE ELAST ЕПП	за проектом	м ²	
6	Рулон із покрівельного матеріалу ϕ 50мм	за проектом	м ²	
7	THERMOWOOL LIGHT OPTIMA 35	за проектом	м ³	
8	HYDROBASE ELAST ЕКП	за проектом	м ²	
9	HYDROBASE ELAST ЕПП	за проектом	м ²	
10	Компенсатор з оцинкованої сталі	1,00	м.п.	
11	Ущільнювальний джгут	1,00	м.п.	
12	Саморіз гострокінцевий 4,8x50	20	шт.	
13	Анкерний елемент 8x45	20	шт.	
14	Праїмер бітумний	за проектом	л	
15	HYDROBASE ELAST ЕКП	за проектом	м ²	
16	HYDROBASE ELAST ЕПП	за проектом	м ²	
17	HYDROBASE ELAST ЕПП	за проектом	м ²	
18	Промитий гравій фракції 20-40 мм	за проектом	м ³	
19	L-подібний пластиковий профіль	1,05	м.п.	

Зам. інв. №
Підпис і дата
Інв. № об.



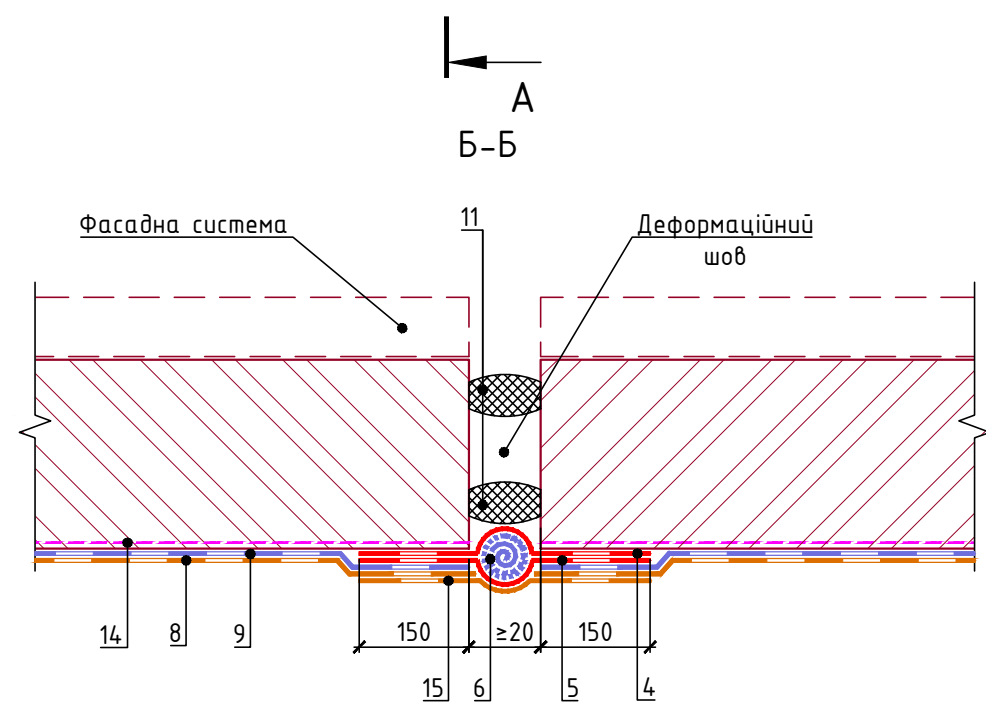
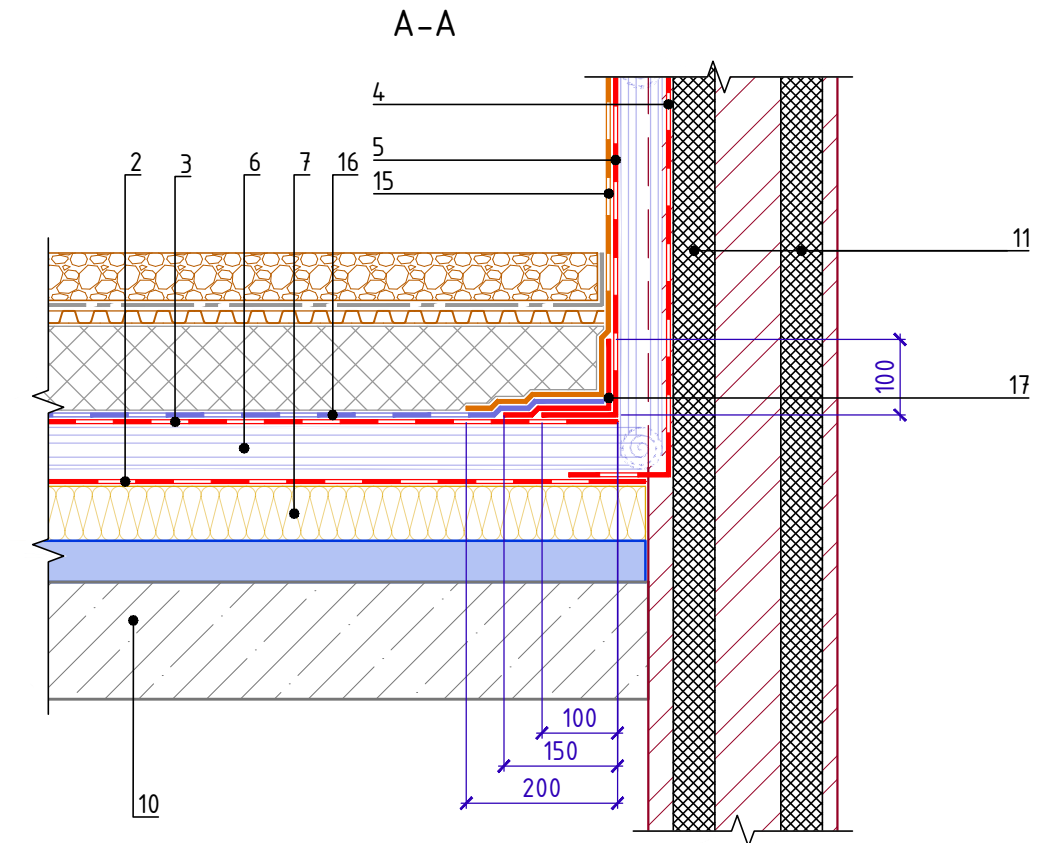
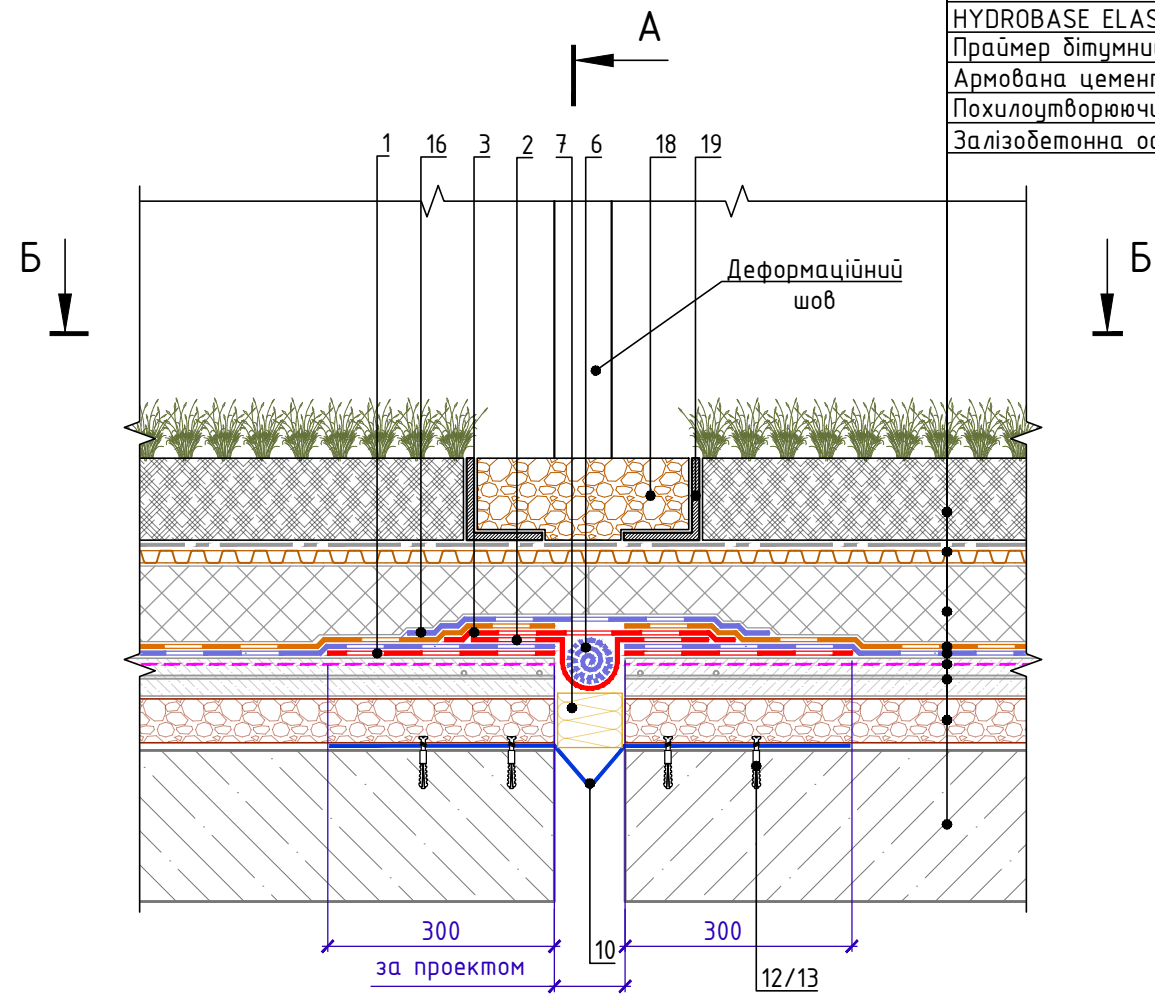
Деформаційний шов. Варіант 1

Зм.	Кіл.	Арк.	№ док.	Підпис	Дата	Арк. 6.1
-----	------	------	--------	--------	------	----------



Деформаційний шов. Варіант 2

- Грунт із зеленими насадженнями
- Профільована дренажна мембрана
- Екструдований пінополістирол CARBOLEX PROF
- HYDROBASE GREEN ЕПП
- HYDROBASE ELAST ЕПП
- Праїмер бітумний
- Армована цементно-піщана стяжка не менше 50 мм
- Похилоутворюючий шар з керамзитового гравію
- Залізобетонна основа



Специфікація на вузол B.6.2-2021.12

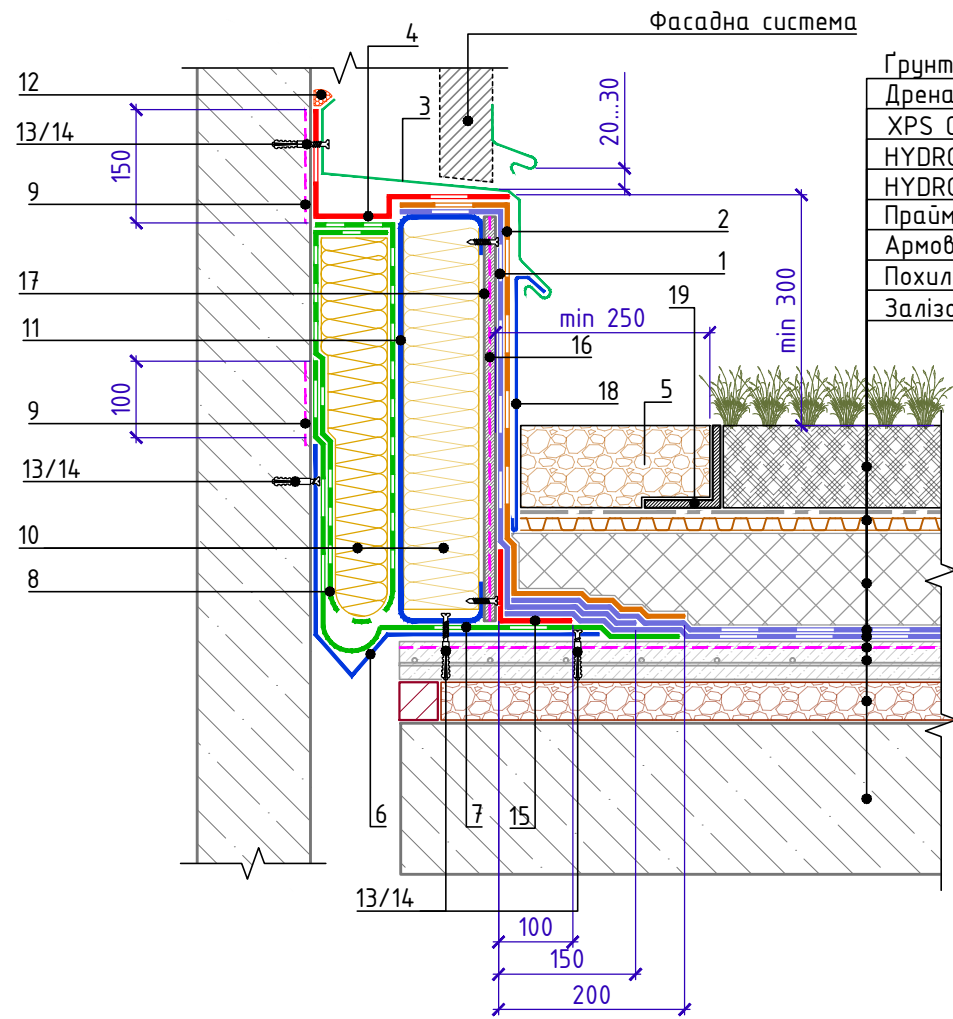
Поз.	Найменування	Витрата на 1 м.п.	Од.вим.	Примітка
1	HYDROBASE ELAST ЕПП	за проектом	м ²	
2	HYDROBASE ELAST ЕПП	за проектом	м ²	
3	HYDROBASE ELAST ЕПП	за проектом	м ²	
4	HYDROBASE ELAST ЕПП	за проектом	м ²	
5	HYDROBASE ELAST ЕПП	за проектом	м ²	
6	Рулон із покрівельного матеріалу ϕ 50мм	за проектом	м ²	
7	THERMOWOOL LIGHT OPTIMA 35	за проектом	м ³	
8	HYDROBASE ELAST ЕКП	за проектом	м ²	
9	HYDROBASE ELAST ЕПП	за проектом	м ²	
10	Компенсатор з оцинкованої сталі	1,00	м.п.	
11	Ущільнювальний джгут	1,00	м.п.	
12	Саморіз гострокінцевий 4,8x50	20	шт.	
13	Анкерний елемент 8x45	20	шт.	
14	Праїмер бітумний	за проектом	л	
15	HYDROBASE ELAST ЕКП	за проектом	м ²	
16	HYDROBASE ELAST ЕПП	за проектом	м ²	
17	HYDROBASE ELAST ЕПП	за проектом	м ²	
18	Промитий гравій фракції 20-40 мм	за проектом	м ³	
19	L-подібний пластиковий профіль	1,05	м.п.	

Зам. інв. №
Підпис і дата
Інв. № об.

Деформаційний шов. Варіант 2						Арк.
Зм.	Кіл.	Арк.	№ док.	Підпис	Дата	6.2



Деформаційний шов у примиканні до стіни (бетон, блок, цегла).
Варіант 1



Грунт із зеленими насадженнями
Дренажна мембрана з геотикстилем
XPS CARBOLEX PROF
HYDROBASE GREEN ЕПП
HYDROBASE ELAST ЕПП
Праїмер бітумний
Армована цементно-піщана стяжка не менше 50 мм
Похилоутворюючий шар з керамзитового гравію
Залізобетонна основа

Специфікація на вузол B.6.3-2024.06

Поз.	Найменування	Витрата на 1 м.п.	Од.вим.	Примітка
1	HYDROBASE ELAST ЕПП	за проектом	м ²	
2	HYDROBASE GREEN ЕПП	за проектом	м ²	
3	Фартух з оцинкованої сталі	1,00	м.п.	
4	HYDROBASE ELAST ЕПП	за проектом	м ²	
5	Промитий гравій фракції 20-40 мм	за проектом	м ³	
6	Компенсатор з оцинкованої сталі	1,00	м.п.	
7	HYDROBASE ULTRA П	за проектом	м ²	
8	HYDROBASE ULTRA П	за проектом	м ²	
9	Праїмер бітумний	0,10	л	
10	THERMOWOOL LIGHT OPTIMA 35	за проектом	м ³	
11	Профіль з оцинкованої сталі	за проектом	м.п.	
12	Герметик поліуретановий	150	г/м.п.	
13	Саморіз гострокінцевий 4,8x50	20	шт.	
14	Анкерний елемент 8x45	20	шт.	
15	HYDROBASE ELAST ЕПП	0,35	м ²	
16	Праїмер бітумний	за проектом	л	
17	АЦЛ адл ЦСП	за проектом	м ²	
18	Фартух з оцинкованої сталі	1,00	м.п.	
19	L-подібний пластиковий профіль	1,05	м.п.	

Зам. інв. N°

Підпис і дата

інв. N° об.

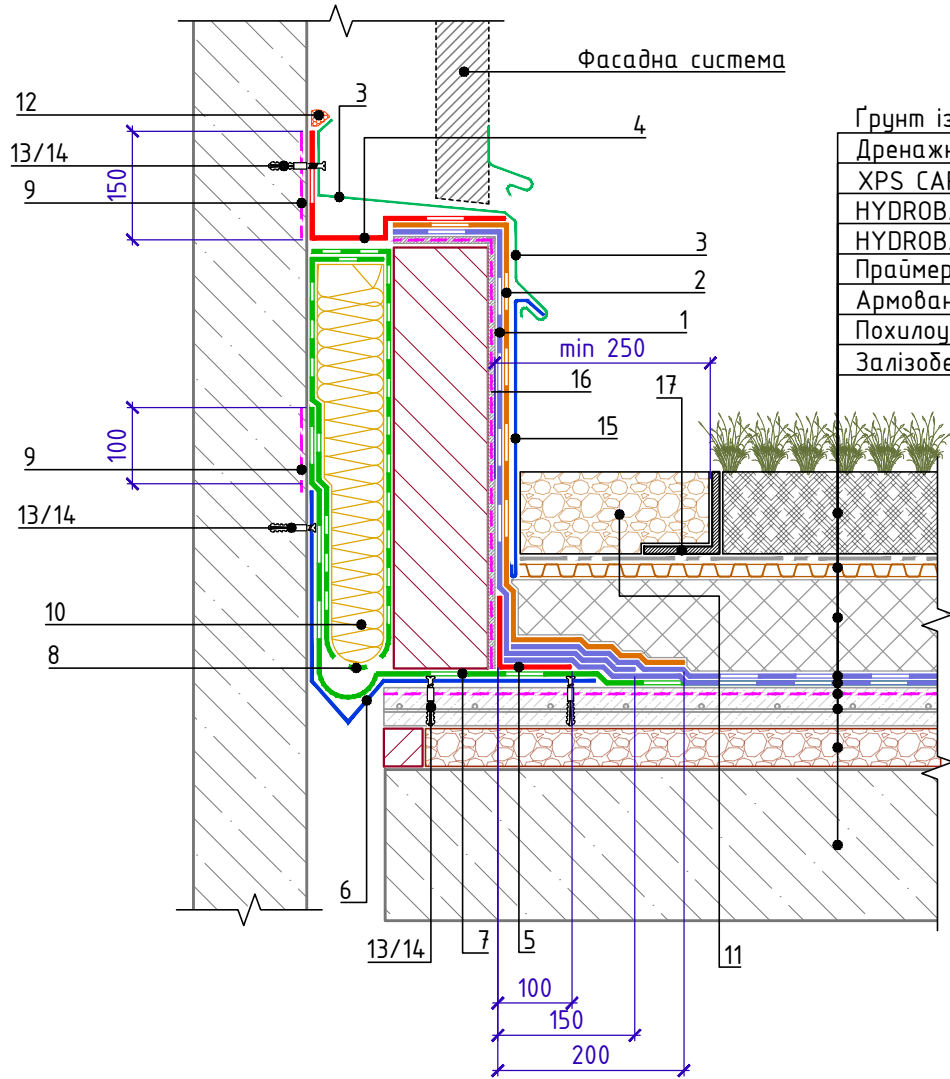
Зм.	Кіл.	Арк.	N° док.	Підпис	Дата

Деформаційний шов у примиканні до стіни.
Варіант 1

Арк.
6.3



Деформаційний шов у примиканні до стіни (бетон, блок, цегла).
Варіант 2



- Грунт із зеленими насадженнями
- Дренажна мембрана з геотикстилем
- XPS CARBOLEX PROF
- HYDROBASE GREEN ЕПП
- HYDROBASE ELAST ЕПП
- Праїмер бітумний
- Армована цементно-піщана стяжка не менше 50 мм
- Похилоутворюючий шар з керамзитового гравію
- Залізобетонна основа

Поз.	Найменування	Витрата на 1 м.п.	Од.вим.	Примітка
1	HYDROBASE ELAST ЕПП	за проектом	м ²	
2	HYDROBASE GREEN ЕПП	за проектом	м ²	
3	Фартух з оцинкованої сталі	1,00	м.п.	
4	HYDROBASE ELAST ЕПП	за проектом	м ²	
5	HYDROBASE ELAST ЕПП	0,35	м ²	
6	Компенсатор з оцинкованої сталі	за проектом		
7	HYDROBASE ULTRA П	за проектом	м ²	
8	HYDROBASE ULTRA П	за проектом	м ²	
9	Праїмер бітумний	0,10	л	
10	THERMOWOOL LIGHT OPTIMA 35	за проектом	м ³	
11	Промитий гравій фракції 20-40 мм	за проектом	м ³	
12	Герметик поліуретановий	150	г/м.п.	
13	Саморіз гострокінцевий 4,8x50	20	шт.	
14	Анкерний елемент 8x45	20	шт.	
15	Фартух з оцинкованої сталі	1,00	м.п.	
16	Праїмер бітумний	за проектом	л	
17	L-подібний пластиковий профіль	1,05	м.п.	

Зам. інв. №
Підпис і дата
Інв. № об.

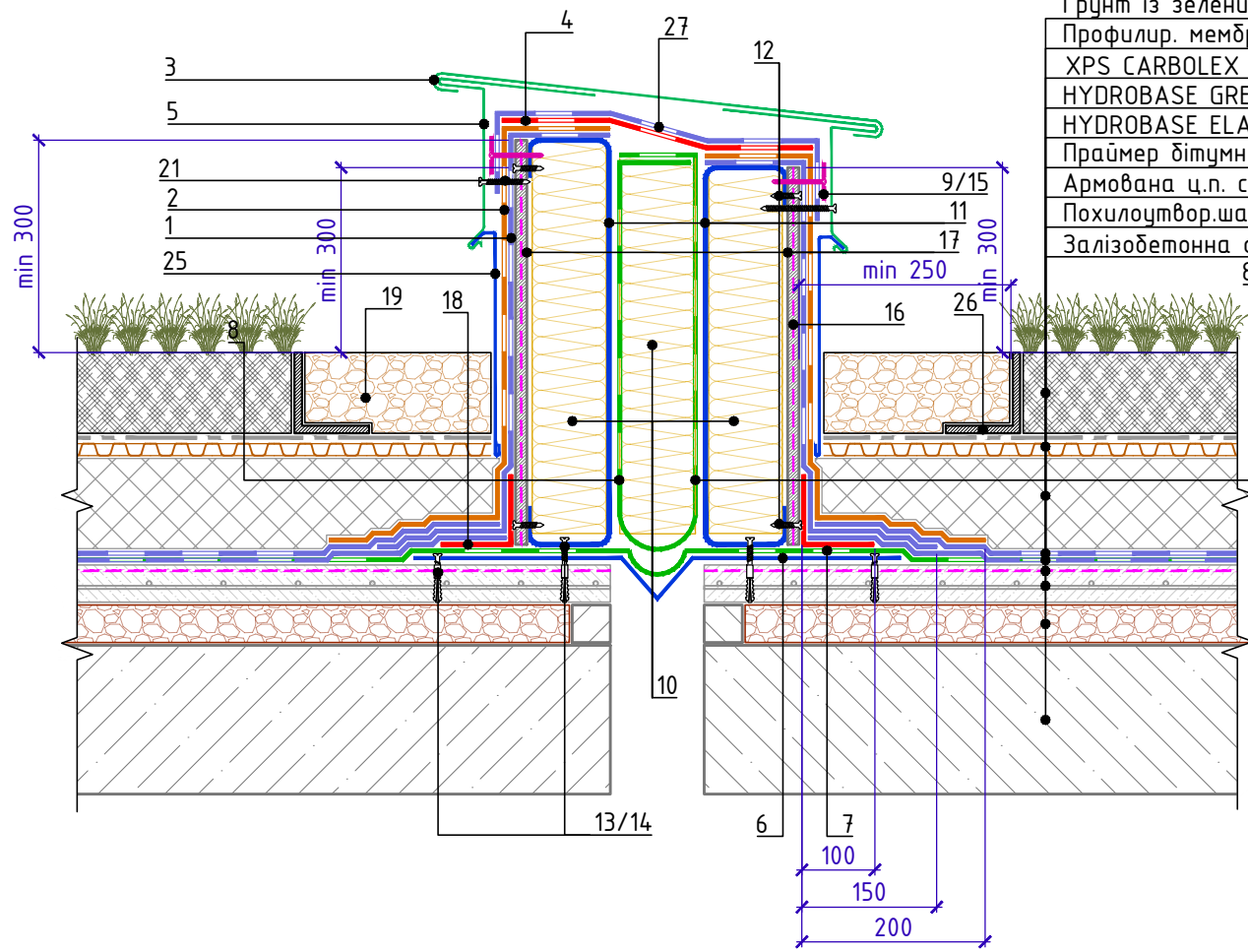
Зм.	Кіл.	Арк.	№ док.	Підпис	Дата
-----	------	------	--------	--------	------

Деформаційний шов у примиканні до стіни.
Варіант 2

Арк.
6.4

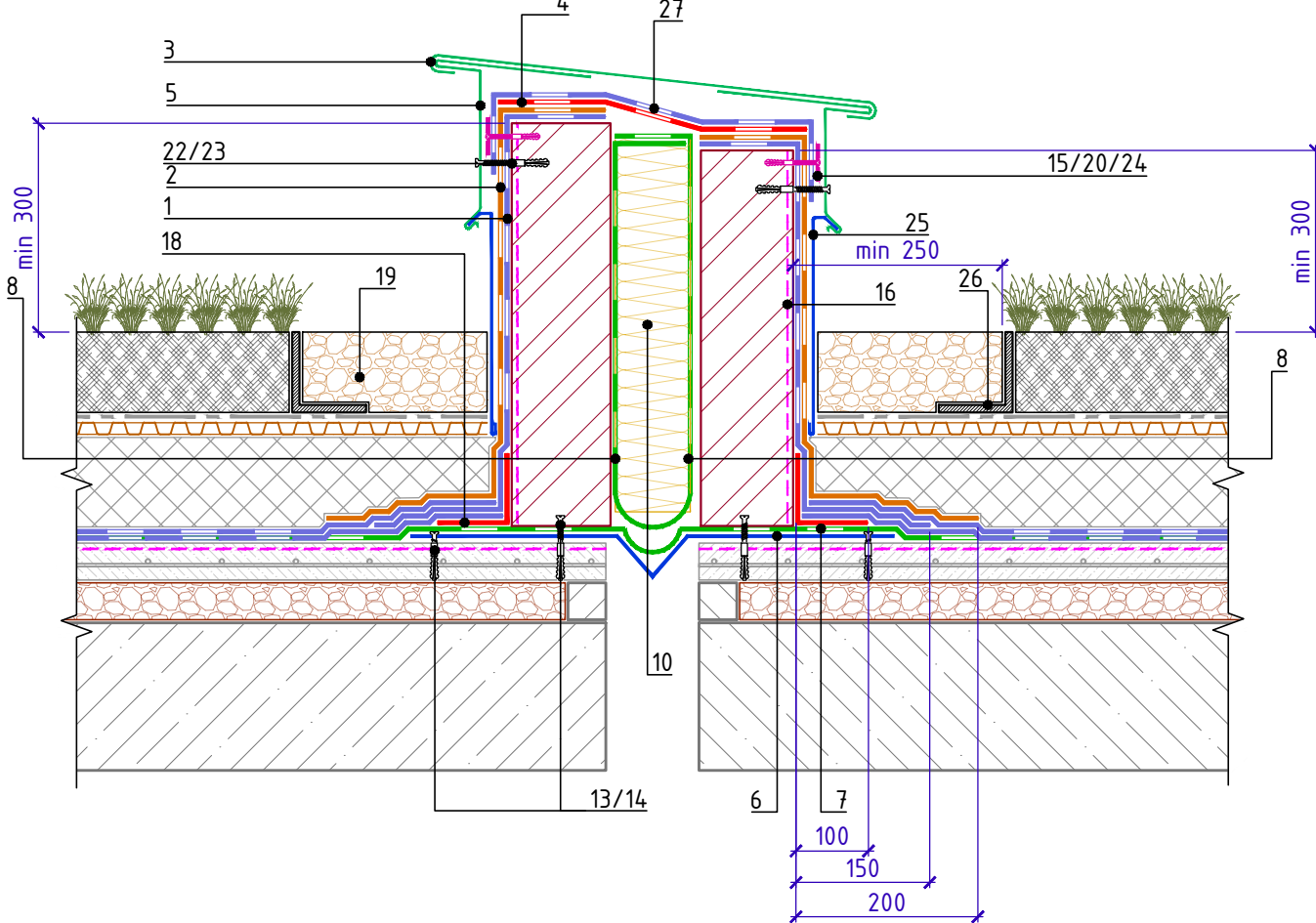


Деформаційний розділювач. Варіант 1



Грунт із зеленими насадженнями
Профилір. мембрана PLANTER geo
XPS CARBOLEX PROF
HYDROBASE GREEN ЕПП
HYDROBASE ELAST ЕПП
Праїмер бітумний
Армована ц.п. стяжка не менше 50 мм
Похилоцтво шар з керамзит.о зрабію
Залізобетонна основа

Деформаційний розділювач. Варіант 2



Специфікація на вузол В.6.5-2021.03

Поз.	Найменування	Витрата на 1 м.п.	Од.вим.	Примітка
1	HYDROBASE ELAST ЕПП	за проектом	м ²	
2	HYDROBASE GREEN ЕПП	за проектом	м ²	
3	Фартух з оцинкованої сталі	1,00	м.п.	
4	HYDROBASE ELAST ЕПП	за проектом	м ²	
5	Кріпильний елемент	3,40	шт.	
6	Компенсатор з оцинкованої сталі	за проектом		
7	HYDROBASE ULTRA П	за проектом	м ²	
8	HYDROBASE ULTRA П	за проектом	м ²	
9	Саморіз свердлокінцевий 4,8x50	10	шт.	
10	THERMOWOOL LIGHT OPTIMA 35	за проектом	м ³	
11	Профіль з оцинкованої сталі	за проектом		
12	Саморіз гострокінцевий 4,8x50	26	шт.	
13	Саморіз гострокінцевий 4,8x50	20	шт.	
14	Анкерний елемент 8x45	20	шт.	
15	Шаїда φ 50мм	10	шт.	
16	Праїмер бітумний	за проектом	л	
17	АЦЛ адл ЦСП	за проектом	м ²	
18	HYDROBASE ELAST ЕПП	за проектом	м ²	
19	Промитий гравій фракції 20-40 мм	за проектом	м ³	
20	Саморіз гострокінцевий 4,8x50	10	шт.	
21	Саморіз свердлокінцевий 4,8x50	3,40	шт.	
22	Саморіз гострокінцевий 4,8x50	3,40	шт.	
23	Анкерний елемент 8x45	3,40	шт.	
24	Анкерний елемент 8x45	10	шт.	
25	Фартух з оцинкованої сталі	1,00	м.п.	
26	L-подібний пластиковий профіль	1,05	м.п.	
27	HYDROBASE ELAST ЕПП	за проектом	м ²	

Зам. інв. №
Підпис і дата
Інв. № об.

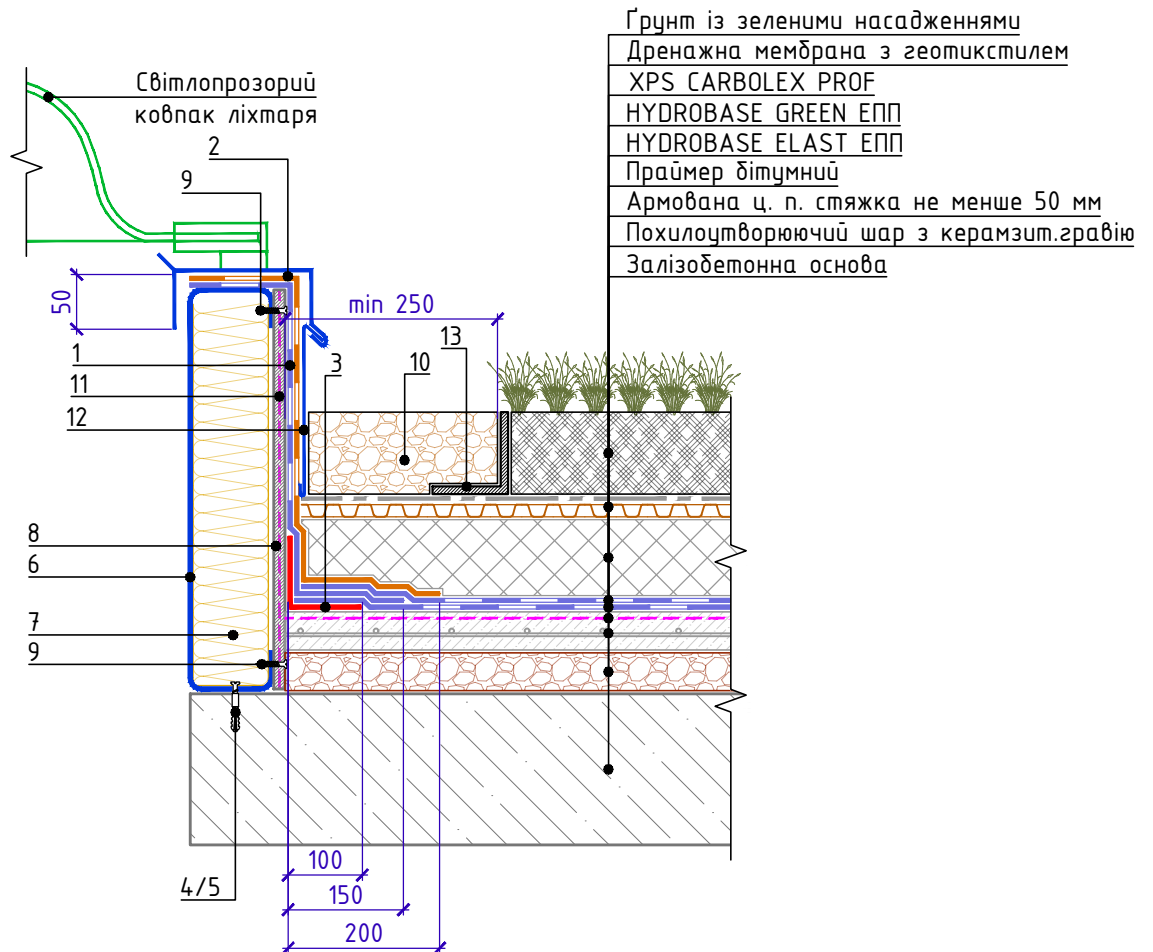
Зм.	Кіл.	Арк.	№ док.	Підпис	Дата
-----	------	------	--------	--------	------

Деформаційний розділювач

Арк.
6.5



Примикання до зенітного ліхтаря.
Варіант 1 (до монтажу ліхтаря)



Специфікація на вузол B.7.1-2024.06

Поз.	Найменування	Витрата на 1 м.п.	Од.вим.	Примітка
1	HYDROBASE ELAST ЕПП	за проектом	м ²	
2	HYDROBASE GREEN ЕПП	за проектом	м ²	
3	HYDROBASE ELAST ЕПП	0,35	м ²	
4	Саморіз гострокінцевий 4,8x50	5	шт.	
5	Анкерний елемент 8x45	5	шт.	
6	Профіль з оцинкованої сталі	1,00	м.п.	
7	THERMOWOOL LIGHT OPTIMA 35	за проектом	м ³	
8	АЦЛ а/л ЦСП	за проектом	м ²	
9	Саморіз гострокінцевий 4,8x50	10	шт.	
10	Промитий гравій фракції 20-40 мм	за проектом	м ³	
11	Праїмер бітумний	за проектом	л	
12	Фартух з оцинкованої сталі	1,00	м.п.	
13	L-подібний пластиковий профіль	1,05	м.п.	

Зам. інв. №

Підпис і дата

Інв. № об.

Зм.	Кіл.	Арк.	№ док.	Підпис	Дата

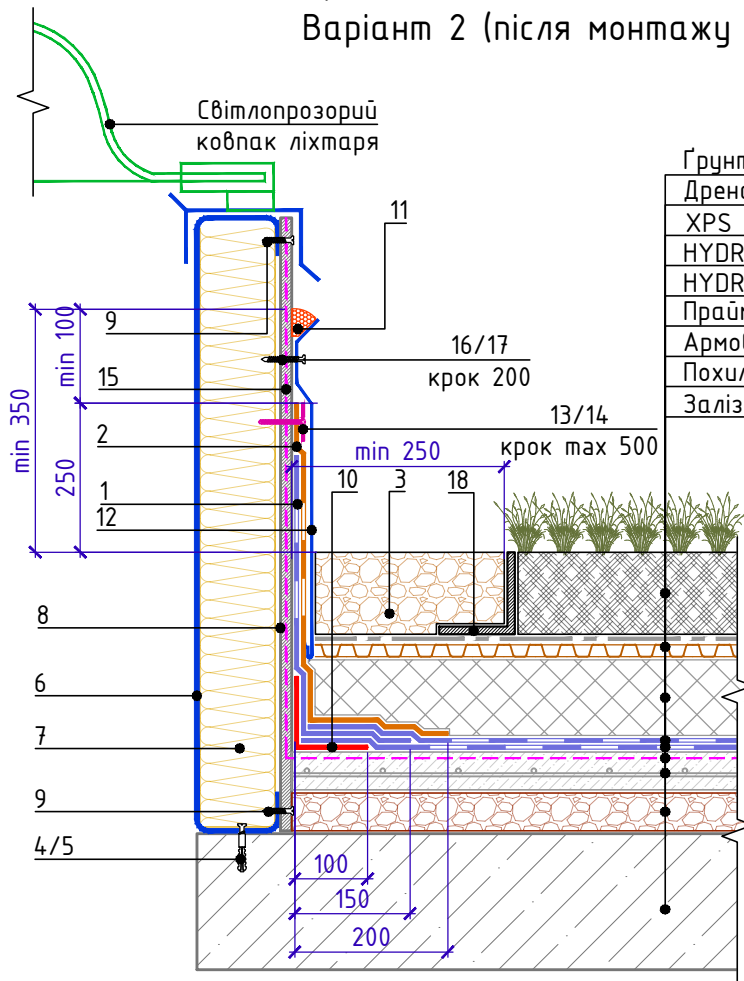
Примикання до зенітного ліхтаря.
Варіант 1 (до монтажу ліхтаря)

Арк.

7.1



Примикання до зенітного ліхтаря.
Варіант 2 (після монтажу ліхтаря)



Грунт із зеленими насадженнями

Дренажна мембрана з геотекстилем

XPS CARBOLEX PROF

HYDROBASE GREEN ЕПП

HYDROBASE ELAST ЕПП

Праймер бітумний

Армована ц. п. стяжка не менше 50 мм

Похилоутворюючий шар з керамзит.гравію

Залізобетонна основа

Специфікація на вузол В.7.2-2024.06

Поз.	Найменування	Витрата на 1 м.п.	Од.вим.	Примітка
1	HYDROBASE ELAST ЕПП	за проектом	м ²	
2	HYDROBASE GREEN ЕПП	за проектом	м ²	
3	Промитий гравій фракції 20-40 мм	за проектом	м ³	
4	Саморіз гострокінцевий 4,8x50	5	шт.	
5	Анкерний елемент 8x45	5	шт.	
6	Профіль з оцинкованої сталі	1,00	м.п.	
7	THERMOWOOL LIGHT OPTIMA 35	за проектом	м ³	
8	АЦЛ адел ЦСП	за проектом	м ²	
9	Саморіз гострокінцевий 4,8x50	10	шт.	
10	HYDROBASE ELAST ЕПП	0,35	м ²	
11	Герметик поліуретановий	150	г/м.п.	
12	Фартух з оцинкованої сталі	1,00	м.п.	
13	Саморіз гострокінцевий 4,8x50	5	шт.	
14	Шайба Ø 50мм	5	шт.	
15	Праймер бітумний	за проектом	л	
16	Саморіз гострокінцевий 4,8x50	5	шт.	
17	Анкерний елемент 8x45	5	шт.	
18	L-подібний пластиковий профіль	1,05	м.п.	

Зам. інв. №

Підпис і дата

Інв. № об.

Зм.	Кіл.	Арк.	№ док.	Підпис	Дата

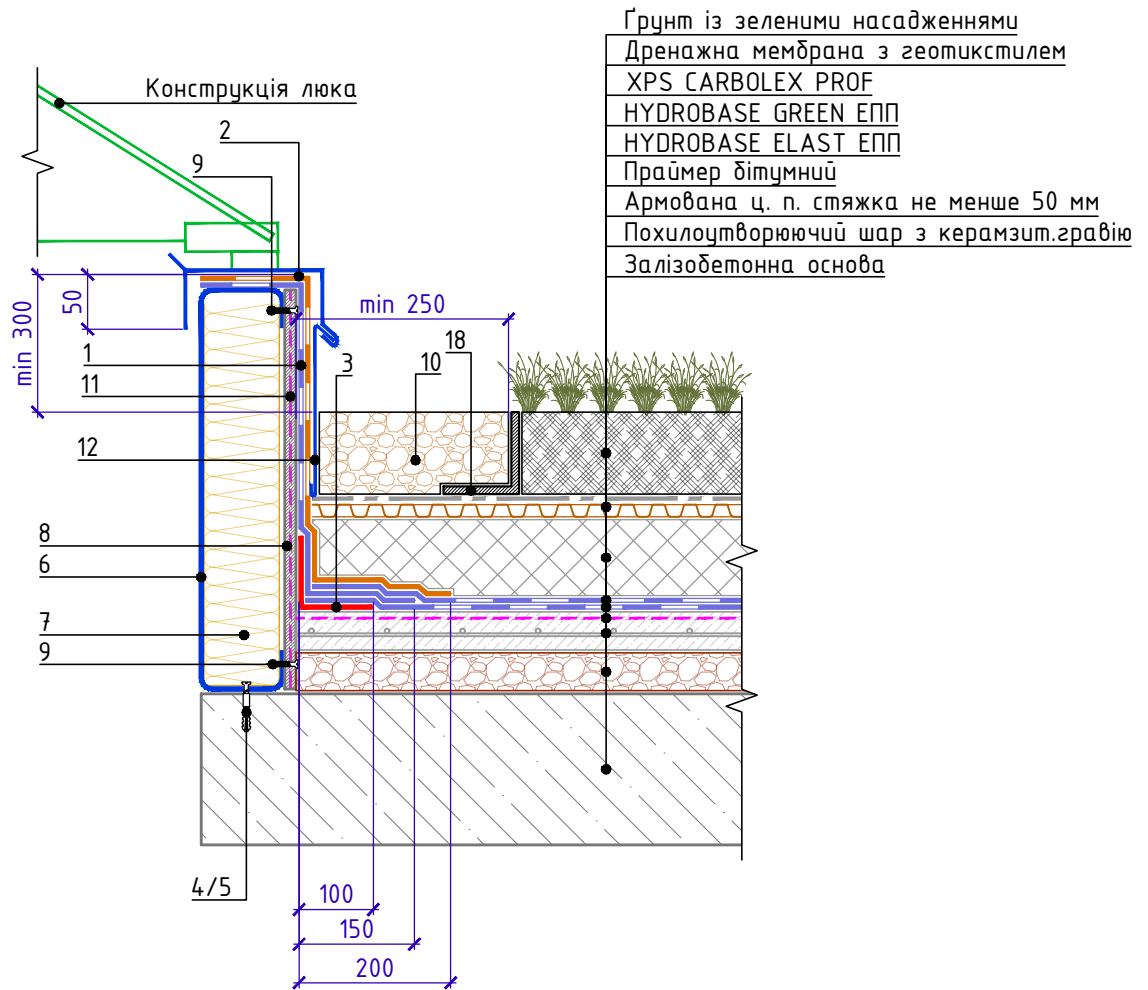
Примикання до зенітного ліхтаря.
Варіант 2 (після монтажу ліхтаря)

Арк.

7.2



Примикання до люка димовидалення.
Варіант 1 (до монтажу люка)



Специфікація на вузол B.7.3-2024.06

Поз.	Найменування	Витрата на 1 м.п.	Од.вим.	Примітка
1	HYDROBASE ELAST ЕПП	за проектом	м ²	
2	HYDROBASE GREEN ЕПП	за проектом	м ²	
3	HYDROBASE ELAST ЕПП	0,35	м ²	
4	Саморіз гострокінцевий 4,8x50	5	шт.	
5	Анкерний елемент 8x45	5	шт.	
6	Профіль з оцинкованої сталі	1,00	м.п.	
7	THERMOWOOL LIGHT OPTIMA 35	за проектом	м ³	
8	АЦЛ адл ЦСП	за проектом	м ²	
9	Саморіз гострокінцевий 4,8x50	10	шт.	
10	Промитий гравій фракції 20-40 мм	за проектом	м ³	
11	Праїмер бітумний	за проектом	л	
12	Фартух з оцинкованої сталі	1,00	м.п.	
13	L-подібний пластиковий профіль	1,05	м.п.	

Зам. інв. №

Підпис і дата

Інв. № об.

Зм.	Кіл.	Арк.	№ док.	Підпис	Дата

Примикання до люка димовидалення.
Варіант 1 (до монтажу люка)

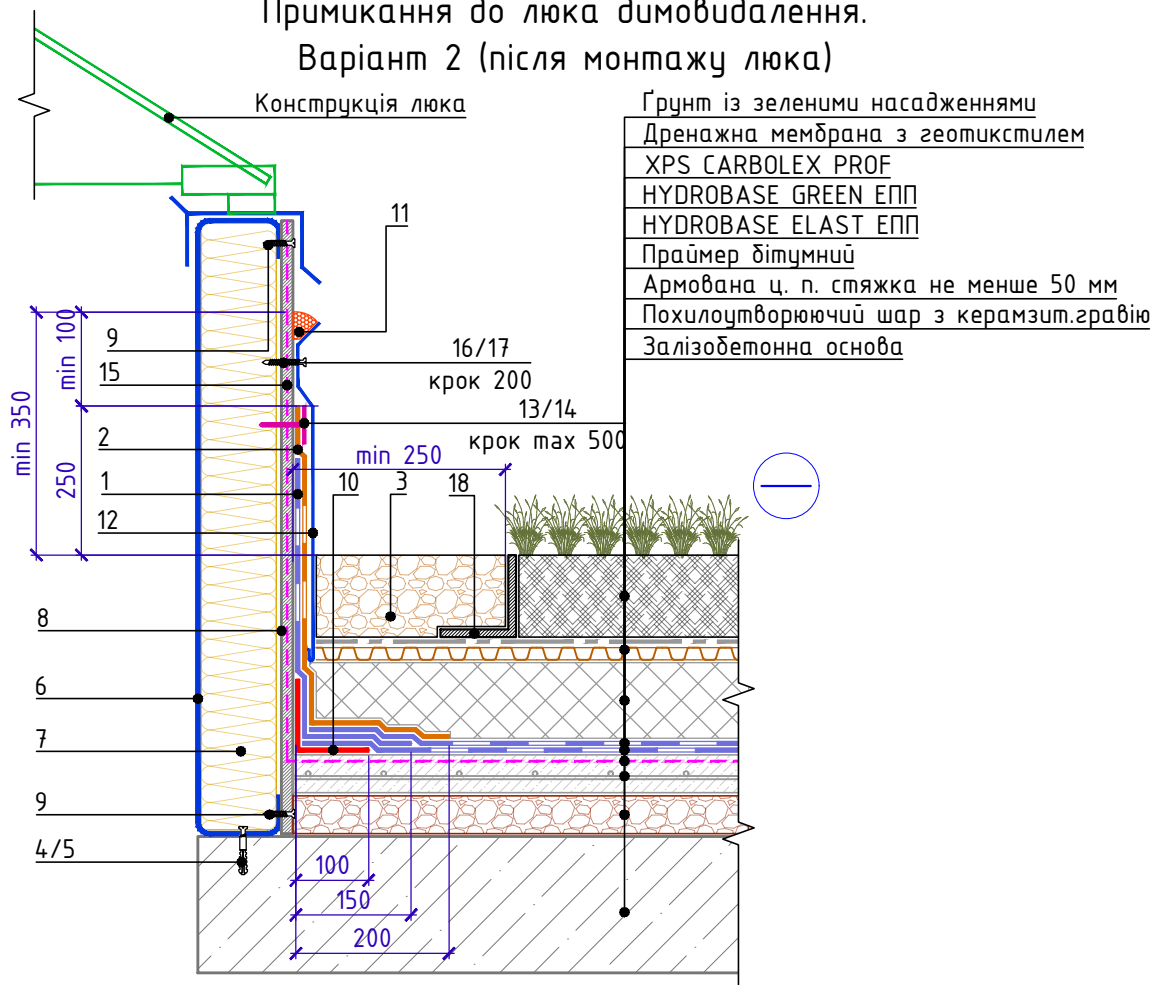
Арк.

7.3



Примикання до люка димовидалення.

Варіант 2 (після монтажу люка)



Специфікація на вузол B.7.4-2024.06

Поз.	Найменування	Витрата на 1 м.п.	Од.вим.	Примітка
1	HYDROBASE ELAST ЕПП	за проектом	м ²	
2	HYDROBASE GREEN ЕПП	за проектом	м ²	
3	HYDROBASE ELAST ЕПП	0,35	м ²	
4	Саморіз гострокінцевий 4,8x50	5	шт.	
5	Анкерний елемент 8x45	5	шт.	
6	Профіль з оцинкованої сталі	1,00	м.п.	
7	THERMOWOOL LIGHT OPTIMA 35	за проектом	м ³	
8	АЦЛ абл ЦСП	за проектом	м ²	
9	Саморіз гострокінцевий 4,8x50	10	шт.	
10	Промитий гравій фракції 20-40 мм	за проектом	м ³	
11	Герметик поліуретановий	150	г/м.п.	
12	Фартух з оцинкованої сталі	1,00	м.п.	
13	Саморіз свердловінцевий 4,8x50	за проектом	шт.	
14	Шайба Ø 50мм	за проектом	шт.	
15	Праймер бітумний	за проектом	л	
16	Саморіз гострокінцевий 4,8x50	5	шт.	
17	Анкерний елемент 8x45	5	шт.	
18	L-подібний пластиковий профіль	1,05	м.п.	

Зам. інв. №

Підпис і дата

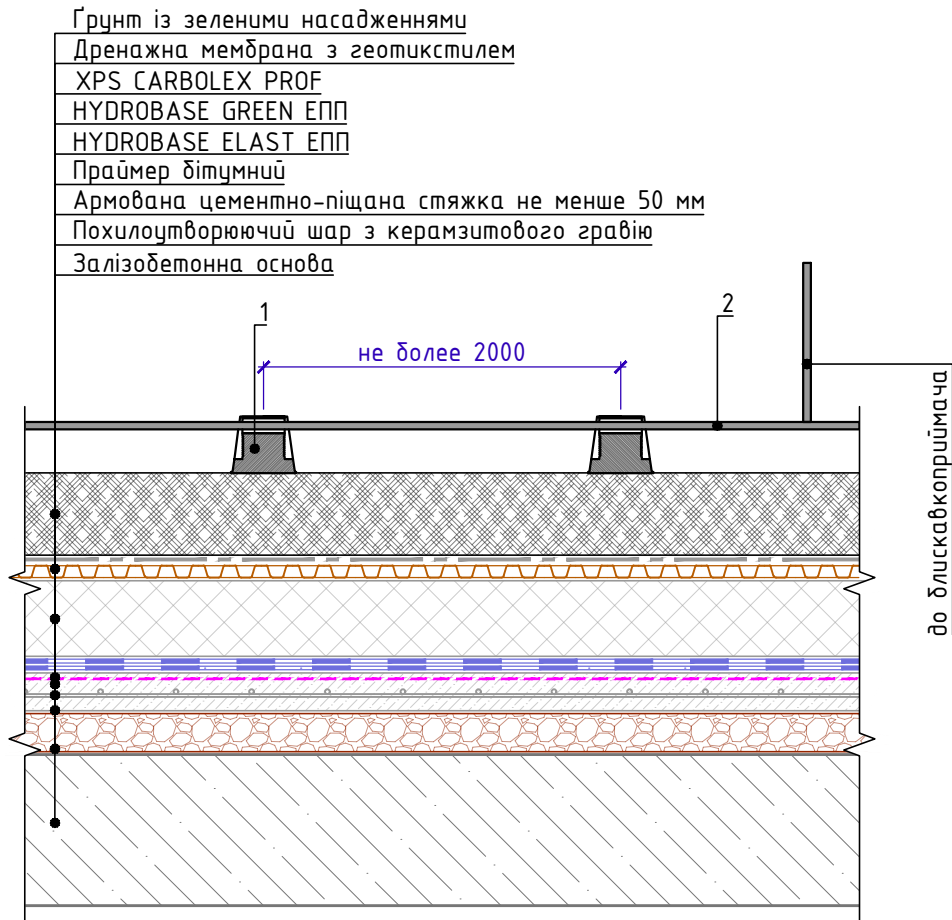
Інв. № об.

Примикання до люка димовидалення.
Варіант 2 (після монтажу люка)

Арк.

7.4

Пристрій дліскавкозахисту. Варіант 1



Специфікація на вузол B.8.1-2024.06

Поз.	Найменування	Витрата на 1 м.п.	Од.вим.	Примітка
1	Тримач дліскавковідводу (підставка)	за проектом	шт.	
2	Металева сітка дліскавковідводу $\varnothing 8$ мм	за проектом	м.п.	

Зам. інв. №	
Підпис і дата	
Інв. № об.	

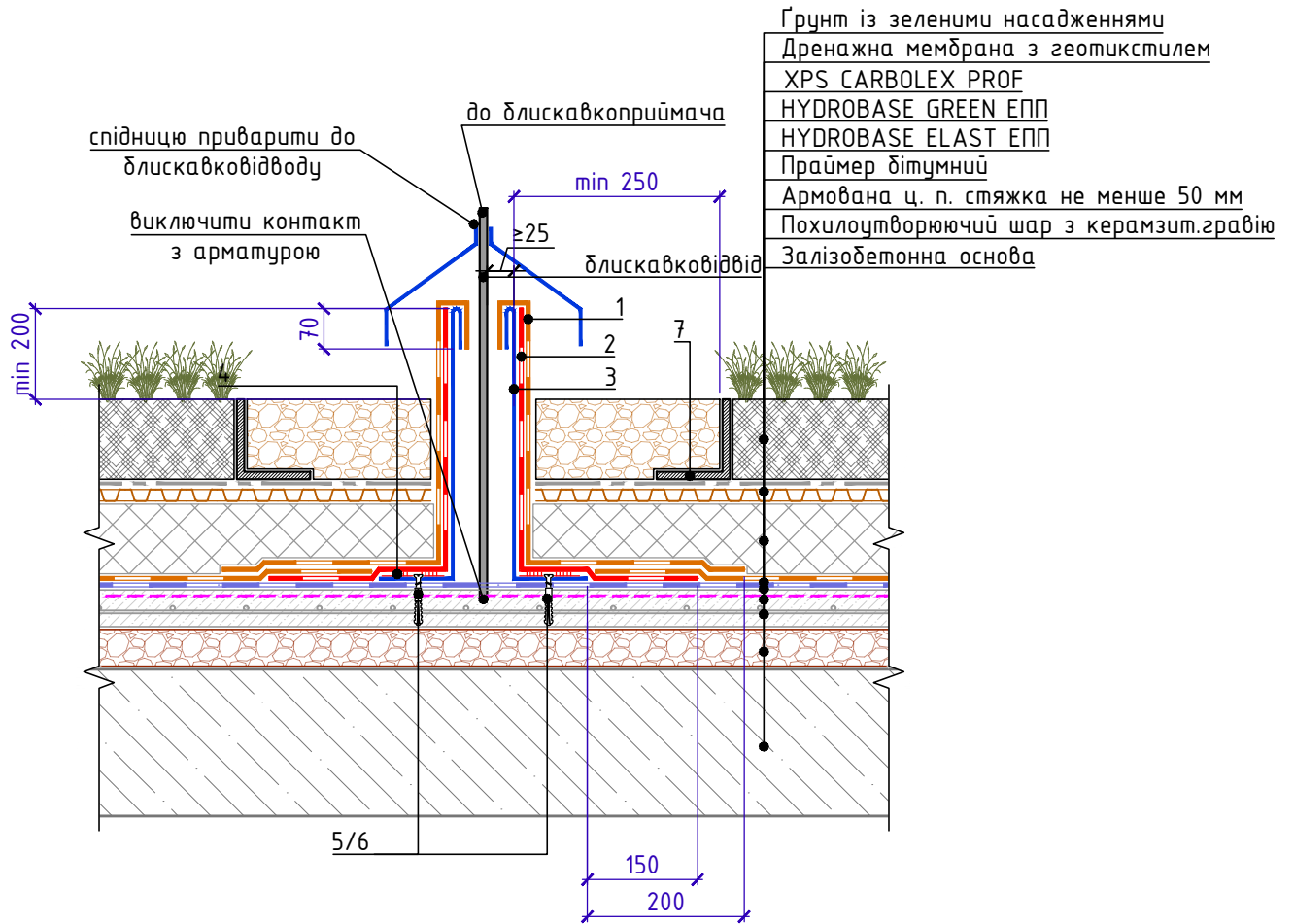
- Тримачі дліскавковідводу (підставки) встановлюються вільно по всій площі даху без фіксації до покрівлі і заповнюються піском або ц.п. розчином.
На підставки укладається сітка дліскавковідводу.

Зм.	Кіл.	Арк.	№ док.	Підпис	Дата

Пристрій дліскавкозахисту. Варіант 1



Пристрій діскавкозахисту. Варіант 2



- Грунт із зеленими насадженнями
- Дренажна мембрана з геотекстилем
- XPS CARBOLEX PROF
- HYDROBASE GREEN ЕПП
- HYDROBASE ELAST ЕПП
- Праїмер бітумний
- Армована ц. п. стяжка не менше 50 мм
- Похилоутворюючий шар з керамзит.гравію
- Залізобетонна основа

Специфікація на вузол В.8.2-2024.06

Поз.	Найменування	Витрата на 1 м.п.	Од.вим.	Примітка
1	HYDROBASE ELAST ЕКП	за проектом	м ²	
2	HYDROBASE ELAST ЕПП	за проектом	м ²	
3	Водонепроникний стакан	за проектом	-	
4	Герметик поліуретановий	за проектом	-	
5	Саморіз гострокінцевий 4,8x50	за проектом	шт.	
6	Анкерний елемент 8x45	за проектом	шт.	
7	L-подібний пластиковий профіль	1,05	м.п.	

1. Армвання стяжки не є діскавковідводом. Можливе кріплення до діскавковідводу всередині ц.п. стяжки.

Зам. інв. №

Підпис і дата

Інв. № об.

Зм.	Кіл.	Арк.	№ док.	Підпис	Дата

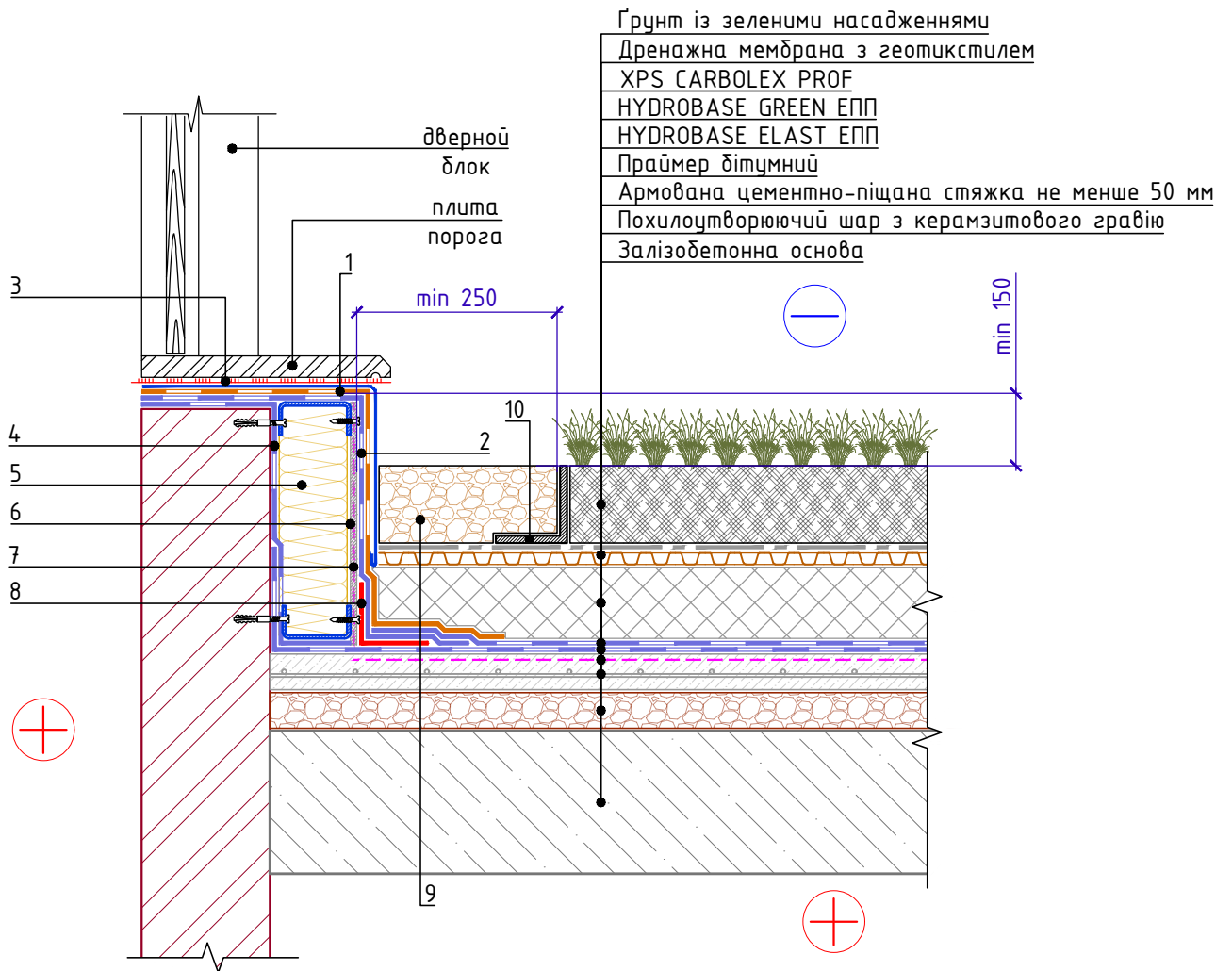
Пристрій діскавкозахисту. Варіант 2

Арк.

8.2



Примикання до виходу на дах



Специфікація на вузол B.9.1-2024.06

Поз.	Найменування	Витрата на 1 м.п.	Од.вим.	Примітка
1	HYDROBASE ELAST ЕКП	за проектом	м ²	
2	HYDROBASE ELAST ЕПП	за проектом	м ²	
3	Герметик поліуретановий	за проектом	-	
4	HYDROBASE ELAST ЕПП	за проектом	м ²	
5	THERMOWOOL FAS OPTIMA 120	за проектом	м ³	
6	АЦЛ адл ЦСП	за проектом	м ²	
7	Праймер бітумний	за проектом	л	
8	HYDROBASE ELAST ЕПП	0,35	шт.	
9	Промитий ґравій фракції 20-40 мм	за проектом	м ³	
10	L-подібний пластиковий профіль	1,05	м.п.	

Зам. інв. №

Підпис і дата

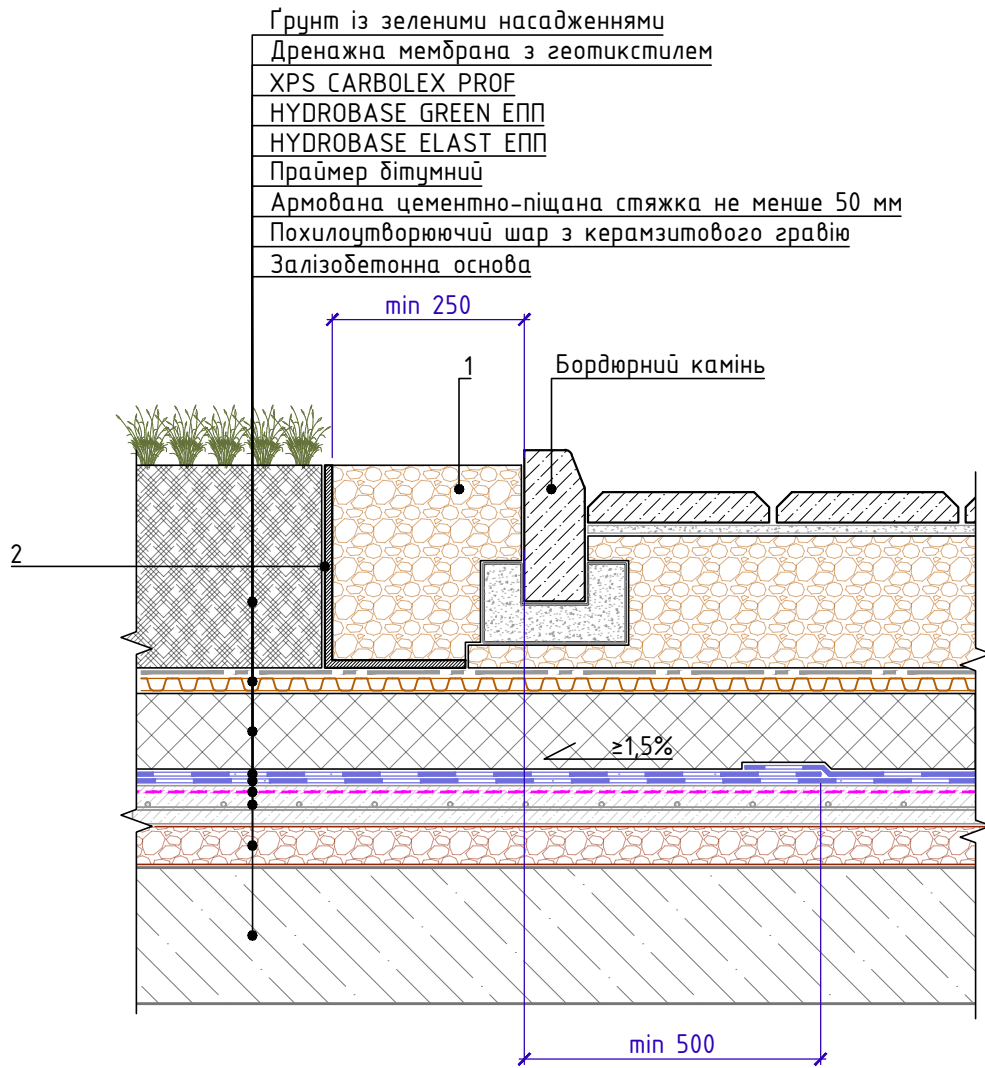
Інв. № об.

Зм.	Кіл.	Арк.	№ док.	Підпис	Дата

Примикання до виходу на дах

Арк.

9.1



Специфікація на вузол В.10.1-2024.06

Поз.	Найменування	Витрата на 1 м.п.	Од.вим.	Примітка
1	Промитий ґравій фракції 20-40 мм	за проектом	м ³	
2	L-подібний пластиковий профіль	1,05	м.п.	

- У разі високого засипання ґрунту використовувати розділовий шар із геотекстилю щільності не менше ніж 300 г/м³

Зам. інв. №

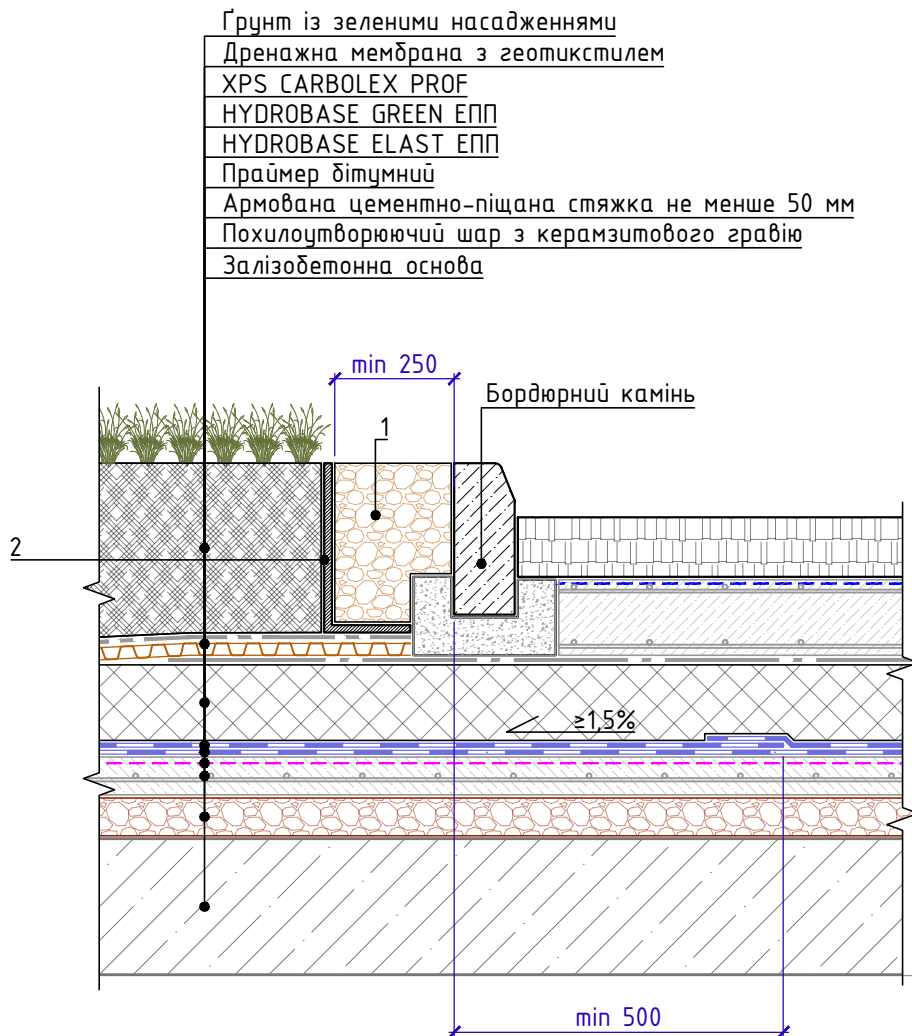
Підпис і дата

Інв. № об.

Зм.	Кіл.	Арк.	№ док.	Підпис	Дата



Примикання до асфальтобетонного покриття.
Варіант 1



Специфікація на вузол B.10.2-2024.06

Поз.	Найменування	Витрата на 1 м.п.	Од.вим.	Примітка
1	Промитий ґравій фракції 20-40 мм	за проектом	м ³	
2	L-подібний пластиковий профіль	1,05	м.п.	

1. У разі високого засипання ґрунту використовувати розділовий шар із геотекстилю щільності не менше ніж 300 г/м³

Зам. інв. №

Підпис і дата

Інв. № об.

Зм.	Кіл.	Арк.	№ док.	Підпис	Дата

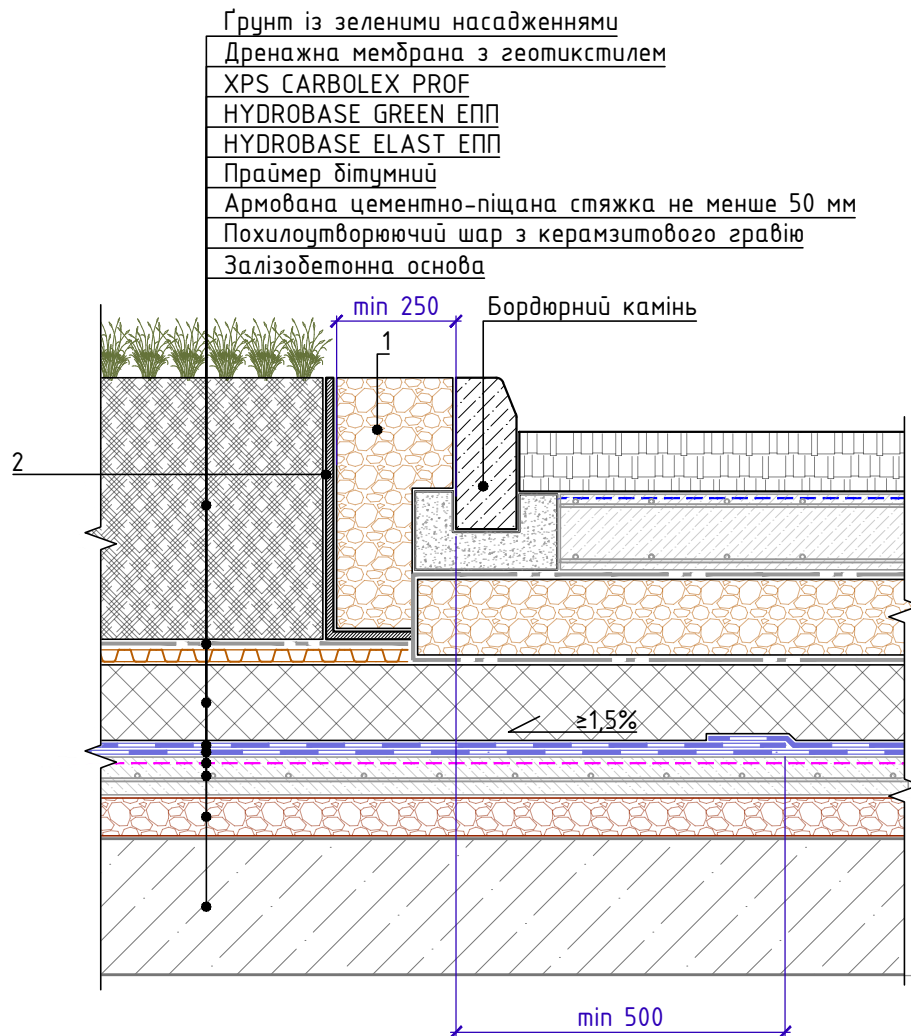
Примикання до асфальтобетонного покриття.
Варіант 1

Арк.

10.2



Примикання до асфальтобетонного покриття.
Варіант 2



Специфікація на вузол B.10.3-2024.06

Поз.	Найменування	Витрата на 1 м.п.	Од.вим.	Примітка
1	Промитий гравій фракції 20-40 мм	за проектом	м ³	
2	L-подібний пластиковий профіль	1,05	м.п.	

1. У разі високого засипання ґрунту використовувати розділовий шар із геотекстилю щільності не менше ніж 300 г/м³

Зам. інв. №

Підпис і дата

Інв. № об.

Зм.	Кіл.	Арк.	№ док.	Підпис	Дата

Примикання до асфальтобетонного покриття.
Варіант 2

Арк.

10.3